

# Amlogic A311D SoC Android 9 4GB, WiFi, HDMI

<b>Processor</b> Processor Amlogic A311D Processor Amlogic A311D Quad Core ARM Cortex A73 Dual Core ARM Cortex A53 1.98Ghz Processor ARM Mali-G52 MP4 (6EE) OpenGL ES 3.2, Vulkan 1.1 OpenCL 2.0 <b>RAM</b> RAM DDR4 2GB/4GB Storage eMMC 16GB (MicroSD up to 128GB) OS Android 9.0	
<b>Display</b> Display 4K H265 10Bit, H.264, AVS, MPEG-2 Display Display MPEG1, MPEG2, MPEG4, H.264, WMV, MKV, TS, flv Display MP3 Display JPG, JPEG, BMP, PNG, GIF	
<b>Connectivity</b> Display 1 LVDS 40-pin 2.0mm double-pin 8bit, 10bit; Display HDMI 1 Display AV 1 Display x1, MIPI Display 25W@2 4 2.5 3W@2 Display x1, 10M/100M Display WIFIBT, 2.4G single band 2.4G/5G dual band Display PCIE (4G) x1 M.2 (4G) x1 Display USB2.0 USB OTG x1 (MicroUSB) Display x7 Display x2, 6 2.0 Display x1, 7 2.0 LED Display x4 Display TF x1 Display x1 Display	
<b>Power</b> Display 12V, 2.5DC	

# S922X



Supported configuration: PCIe2.0 port + USB2.0 Host, or USB3.0 without PCIe

S055T01

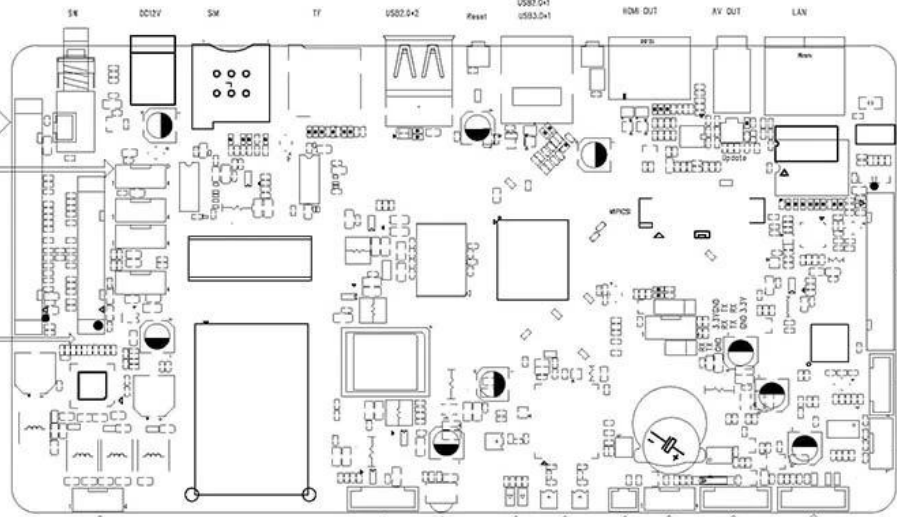


180mm

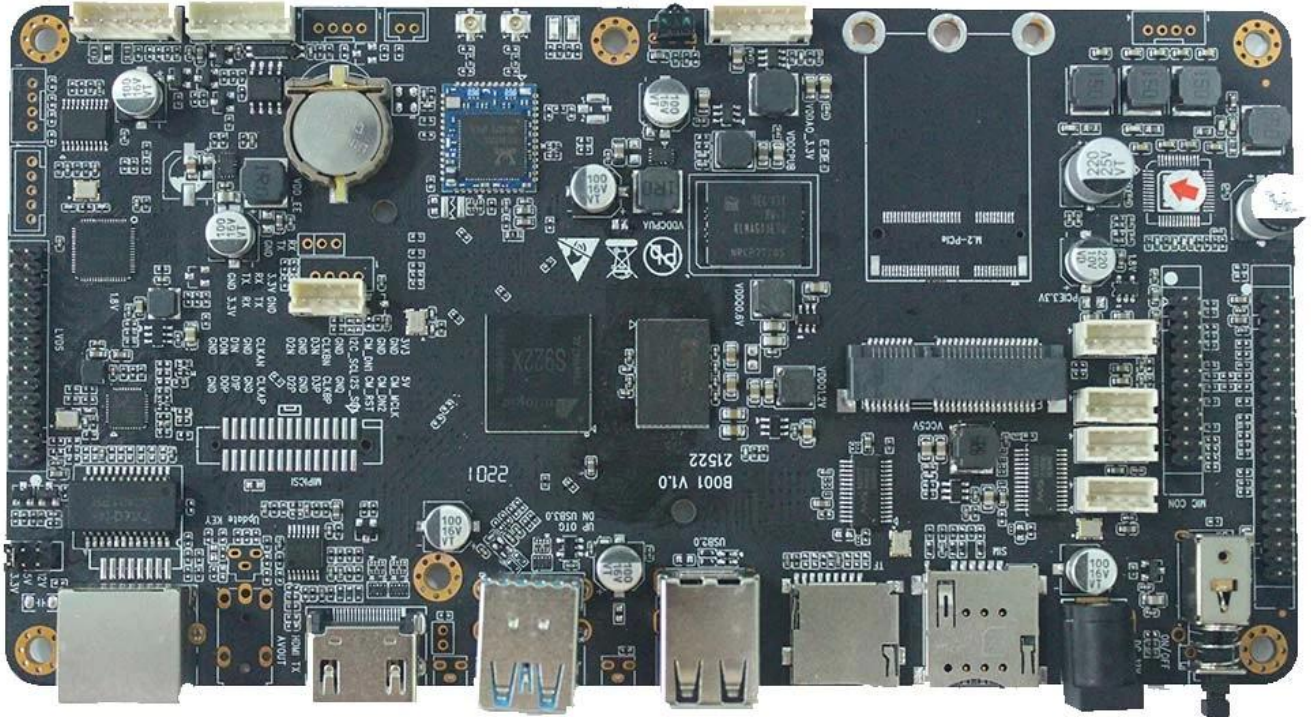
95mm

180mm\*95mm\*20mm

21258 10 1472027



LVDS



Amlogic S922X Android Development Board - LCD  
 Amlogic S922X 12nm UHD 4K @ 60fps  
 H.265 10, H.264 AVS HDR10 HLG  
 UART USB WIFI, 4G  
 AV, SD  
 3  
 AI

- (1)
- LVDS 1 (40)
  - HDMI 1
  - USB2.0 5
  - 4 RS232 (USB2.0)
  - MIPI CSI 1
  - AV 1
  - 1 I2C

- I2SC/IS2B

- 25W 1 3W
- (2)
- , WiFi 4G
- (3)
- 
- U
- 

- (1) Quad Core ARM Cortex-A73 Dual Core ARM Cortex-A53
- (2) ARMv8-A Neon Crypto
- (3) L2
- (4) Build-in Cortex-M4 core
- (5) TrustZone
- (6) QoS

- (1) GPU ARM Mali-G52 MP4 (4ppc)
- (2) 8, 2x dual, 6x8 (EE)
- (3)
- (4) OpenGL ES3.2, Vulkan 1.0 OpenCL 2.0

CODEC

- (1) Amlogic Video Engine (AVE)
- (2) 4Kx2K@60fps 1x1080P@60fps
- (3) " "
- (4)

VP9-2 4Kx2K@60fps

H.265 HEVCMP-10@L5.1 4Kx2K@60fps

AVS2-P2 4Kx2K@60fps

H.264 AVCHP@L5.1 4Kx2K@30fps

H.264 MVC 1080P@60fps

MPEG-4 ASP@L5 1080P@60fps (ISO-14496)

WMV/VC-1 SP/MP/AP 1080P@60fps

AVS-P16(AVS) /AVS-P2 JiZhun 1080P@60fps

MPEG-2 MP/HL 1080P@60fps(ISO-13818)

MPEG-1MP/HLupto1080P@60fps(ISO-11172)

RealVideo 8/9/10 1080P@60fps

MJPEG JPEG (ISO/IEC-10918)

JPEG

\*.mkv,\*.wmv,\*.mpg, \*.mpeg, \*.dat, \*.avi,\*.mov, \*.iso,\*.mp4, \*.rm \*.jpg

- (5)

JPEG H.265/H.264

JPEG

H.265/H.264 1080P@60fps

- (1) HDMI 2.1 PHY CEC, Dynamic HDR HDCP 2.2, 4Kx2K@60
- (2) CVBS 480i/576i
- (3) SD/HD/FHD: 480i/p, 576i/p, 720p, 1080i/p 4Kx2K
- (4) MIPI DSI 4 1920 \* 1080



**64GB** 存储空间，支持扩展存储，内置 SD 卡槽，支持插入大容量存储卡，满足您海量存储需求。

搭载 Amlogic A311D Android 9 操作系统，内置 **Wi-Fi** 模块，支持无线连接。支持 4K Ultra HD 超高清视频播放，畅享 Netflix, YouTube 等流媒体服务。支持 Dual Wi-Fi 双频 Wi-Fi，提供更稳定、更快的网络体验。

支持 **Bluetooth** 蓝牙连接，方便您连接蓝牙耳机、音箱等外设，享受更便捷、更个性化的娱乐体验。

搭载 **Android 9** 操作系统，支持安装 **Google Play** 应用商店，畅享海量优质应用。支持 Android 9 系统更新，确保您的设备始终处于最新状态，享受最佳性能和安全性。

支持 **HDMI** 接口，支持 **4K** 超高清视频输出，为您提供极致的视觉享受。支持 HDMI 接口，方便您连接显示器、投影仪等大屏设备，打造家庭影院级观影体验。

支持 **USB** 接口，方便您连接 U 盘、移动硬盘等存储设备，轻松实现文件传输和备份。支持 USB 接口，方便您连接鼠标、键盘等外设，提升操作便捷性。

搭载 Amlogic A311D Android 9 TV Box，支持 4K 超高清视频播放，为您提供极致的视觉享受。支持 HDMI 接口，方便您连接显示器、投影仪等大屏设备，打造家庭影院级观影体验。

搭载 **Amlogic A311D SoC Android 9 TV Box**，支持 **RAM** 内存，支持 **Dual Wi-Fi** 双频 Wi-Fi，支持 **HDMI** 接口，支持 **Android 9** 操作系统。支持 HDMI 接口，方便您连接显示器、投影仪等大屏设备，打造家庭影院级观影体验。