

# Amlogic S922X 四核 Android 9.0 Quad Core 四核



处理器	Amlogic S922X 四核
操作系统	Amlogic S922X 四核 ARM® Cortex™ A73 四核 64 位 ARM® Cortex™ A53 四核
GPU	GPU ARM Mali™-G52 MP4
内存	2GB/4GB LPDDR4
存储	16GB/64GB eMMC
操作系统	Android 9.0
CODEC 编解码器/转换器	Amlogic Video Engine (AVE) 四核 HW UHD 4K H.265 75fps 四核 10 核 1080p H.265/H.264 60fps 4Kx2K@60fps1x1080P@60fps "四核" 四核 VP9-2 四核 4Kx2K@60fps H.265 HEVC MP-10@L5.1 四核 4Kx2K@60fps AVS2-P2 四核 4Kx2K@60fps H.264 AVC HP@L5.1 四核 4Kx2K@30fps H.264 MVC 四核 1080P@60fps MPEG-4 ASP@L5 四核 1080P@60fps (ISO-14496) WMV/VC-1 SP/MP/AP 四核 1080P@60fps AVS-P16(AVS) /AVS-P2 四核 JiZhun 四核 1080P@60fps MPEG-2 MP/HL 四核 1080P@60fps (ISO-13818) MPEG-1 MP/HL 四核 1080P@60fps (ISO-11172) RealVideo 8/9/10 四核 1080P@60fps H.265/H.264 四核 1080P@60fps MJPEG 四核 JPEG 四核 (ISO/IEC-10918) JPEG 四核 *.mkv, *.wmv, *.mpg, *.mpeg, *.dat, *.avi, *.mov, *.iso, *.mp4, *.rm 四核 *.jpg Optional, HDR10, HDR10, HLG 四核 PRIME HDR
编解码器/转换器	JPEG 四核 H.265/H.264 四核/四核 JPEG 四核 H.265/H.264 四核 1080P@60fps
接口	HDMI 2.1 四核 PHY 四核 CEC, Dynamic HDR 四核 HDCP 2.2, 4Kx2K@60 C 四核 VBS 480i/576i SD/HD/FHD 四核: 480i/p, 576i/p, 720p, 1080i/p 四核 4Kx2K MIPI 4 四核 1920*1080 四核 MP3, AAC, WMA, RM, FLAC, Ogg 四核 7.1/5.1 SPDIF/IEC958 四核 PCM 四核 TDM/PCM/I2S 四核 3 TDM/PCM 四核 84kHz x32bits x 8ch 四核 96kHz x 32bits x 32ch 四核 I2S 四核 384kHz x 32x8ch PDM 四核 CIC, LPF 四核 HPF 四核 DMIC 四核 8 四核 DAC PCM 四核 I2SPCM
视频输出	HD MPEG1/2/4, H.265/HEVC, HD AVC/VC-1, RM/RMVB, Xvid/DivX3/4/5/6, RealVideo8/9/10
音频输出	Avi/Rm/Rm vb/Ts/Vob/Mkv/Mov/ISO/wmv/asf/flv/dat/mpg/mpeg
音频格式	MP3/WMA/AAC/WAV/OGG/DDP/TrueHD/HD/FLAC/四核
图像格式	HD JPEG/BMP/GIF/PNG/TIFF
其他	

USB	USB2.0, 480Mbps/USB3.0, 5.1Gbps
HDMI	HDMI 2.2/1ch Lvds/1ch EDP
	RJ45 100/1000M
	AP6398S(2.4G5.8G)
4G	PCIE
	microSD (128G)
	SATA Max2TB (SATA)
	12V DC/3AΦ5.5*Φ2.5

Android  
 3  
 AI  
 SATA Max2TB (SATA)

AI 12 s922x Amlogic  
 CPU GPU,  
 4K HDR CPU  
 S922x CPU arm cortex-a73  
 dual core cortex-a53 Neon SIMD  
 Ave-10  
 4kx2k 75  
 (TVP) MVC, MPEG-1/2/4, vc-1 /WMV, AVS, AVS , avs2 realvideo,  
 MJPEG, H.264, h265-10, VP9 JPEG  
 JPEG h.265/h.264 1080p, 75  
 4kx2k @ 60fp (3840 \* 2160) hdmi2.2 4K V  
 HDCP 2.2, DAC, CVBS, Mipi  
 DSI 4 I/O TDM, PCM, I2S SPDIF  
 PDM (dmic) 8 DVP  
 2x2 WiFi (2.4G 5.8G) 4.1  
 Gigabit Ethernet

o Amlogic ARM® Cortex™ A73 64 ARM® Cortex™ A53

o GPU ARM Mali-G52 MP4

o HW UHD 4K.H.265 75fps 10 1080p H.265/H.264 60fp sencoder

o Dolby Vision HDR10, HDR10, HLG PRIME HDR

o Cortex-M4 core

o TrustZone DRM

o WIFI, BT, USB, SD, 雙通道網路輸出, 雙通道音訊輸出

o 雙通道網路輸出/雙通道音訊輸出

Amlogic S922X 雙通道網路輸出/雙通道音訊輸出 Android 雙通道 OTT/IPTV Set Top Box (STB) 雙通道網路輸出/雙通道音訊輸出 CPU 雙通道網路輸出, 雙通道音訊輸出 GPU, 雙通道 CODEC 雙通道 4K 雙通道網路輸出 HDR 雙通道網路輸出/雙通道音訊輸出 AP 雙通道網路輸出

CPU 雙通道網路輸出 Big 雙通道網路輸出 CPU ARM Cortex-A73 雙通道 Quad-Core 雙通道 Cortex-A53 雙通道 Dual-Core 雙通道 L2 雙通道 CPU core 雙通道 NEON SIMD 雙通道

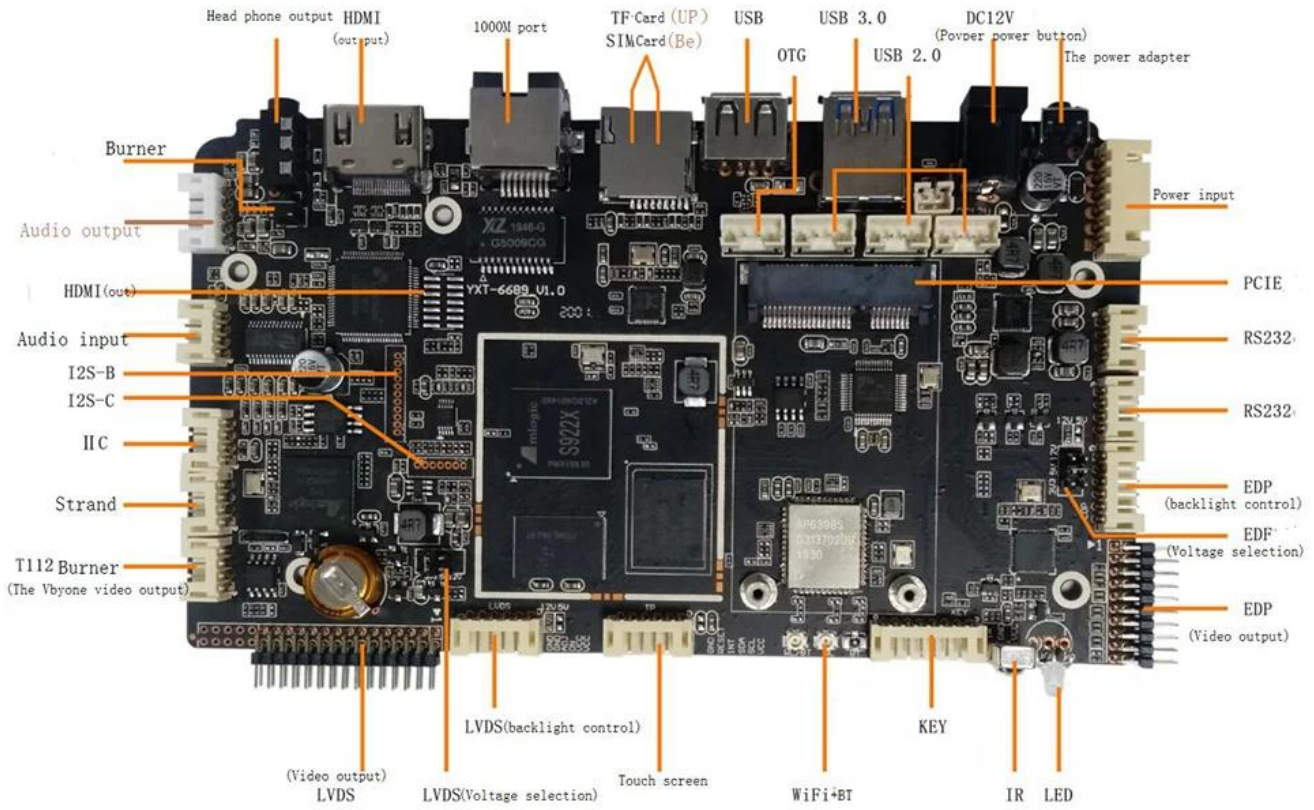
雙通道 GPU ARM Mali-G52 MP4 雙通道 OpenGL ES 3.2 Vulkan 1.0 雙通道 OpenCL 2.0 雙通道 2.5D 雙通道 CPU 雙通道 GPU 雙通道 HDR10, HDR10, HLG 雙通道 PRIME HDR 雙通道 Dolby Vision, 雙通道 REC709/BT2020, 雙通道 雙通道 雙通道

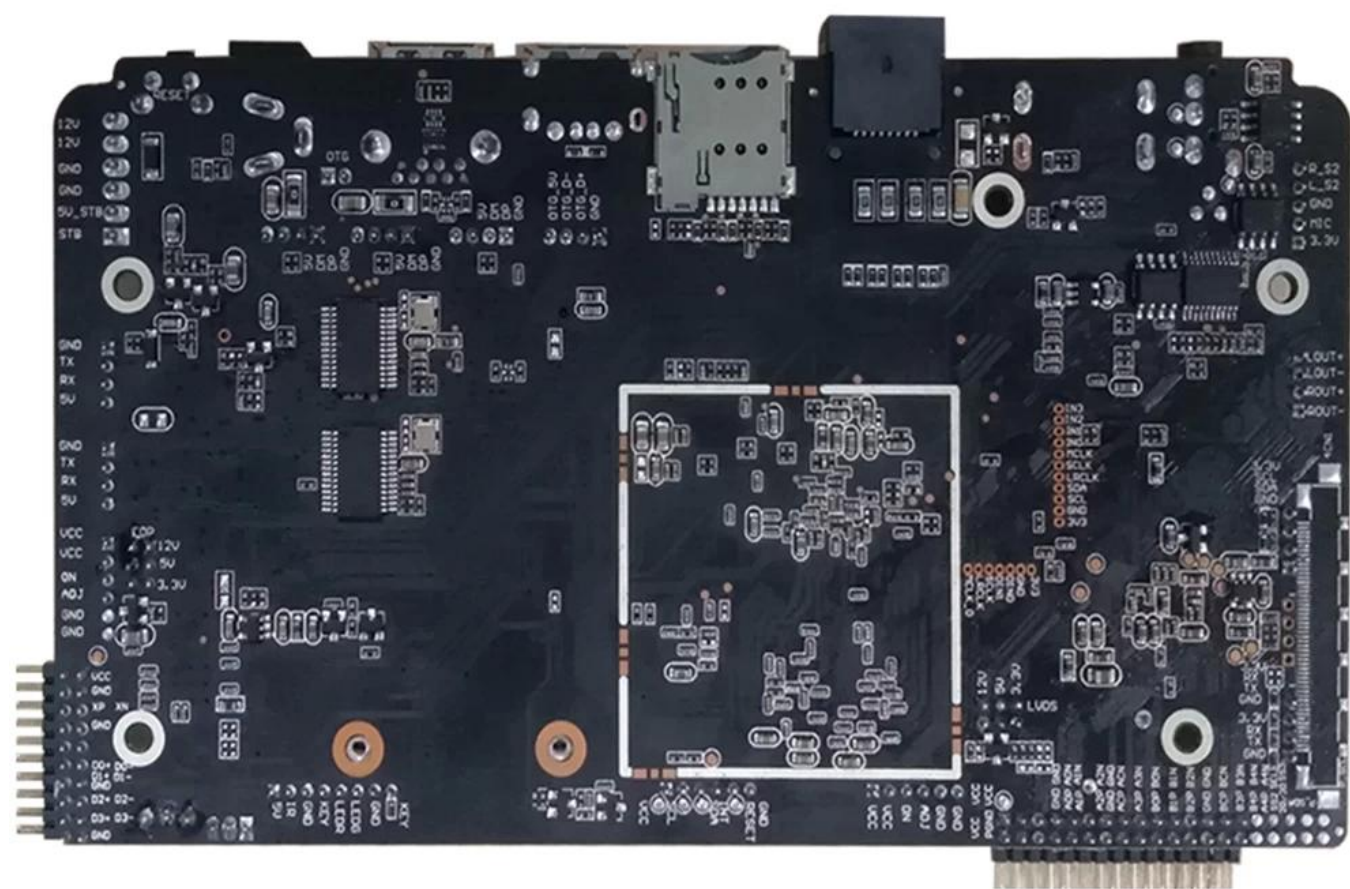
Amlogic Video Engine (AVE-10) 雙通道 Cortex-A53 雙通道 CODEC 雙通道 AVE-10 雙通道 4Kx2K 雙通道 75fps 雙通道 Trusted Video Path (TVP) 雙通道 MVC, MPEG- 1/2/4, VC-1/WMV, AVS, AVS, AVS2 RealVideo, MJPEG 雙通道, H.264, H265-10, VP9 雙通道 JPEG 雙通道 H.265/H.264 雙通道 1080p 雙通道 60fps

Amlogic S922X 雙通道 / 雙通道 / 雙通道 HDMI2.1 雙通道 3D, Dynamic HDR, CEC 雙通道 HDCP 2.2, DAC 雙通道, 雙通道 CVBS, 雙通道 4 雙通道 MIPI DSI, 雙通道 TDM, PCM, 雙通道 I2S 雙通道 SPDIF, 雙通道 PDM (DMIC) 雙通道 8 雙通道 DVP

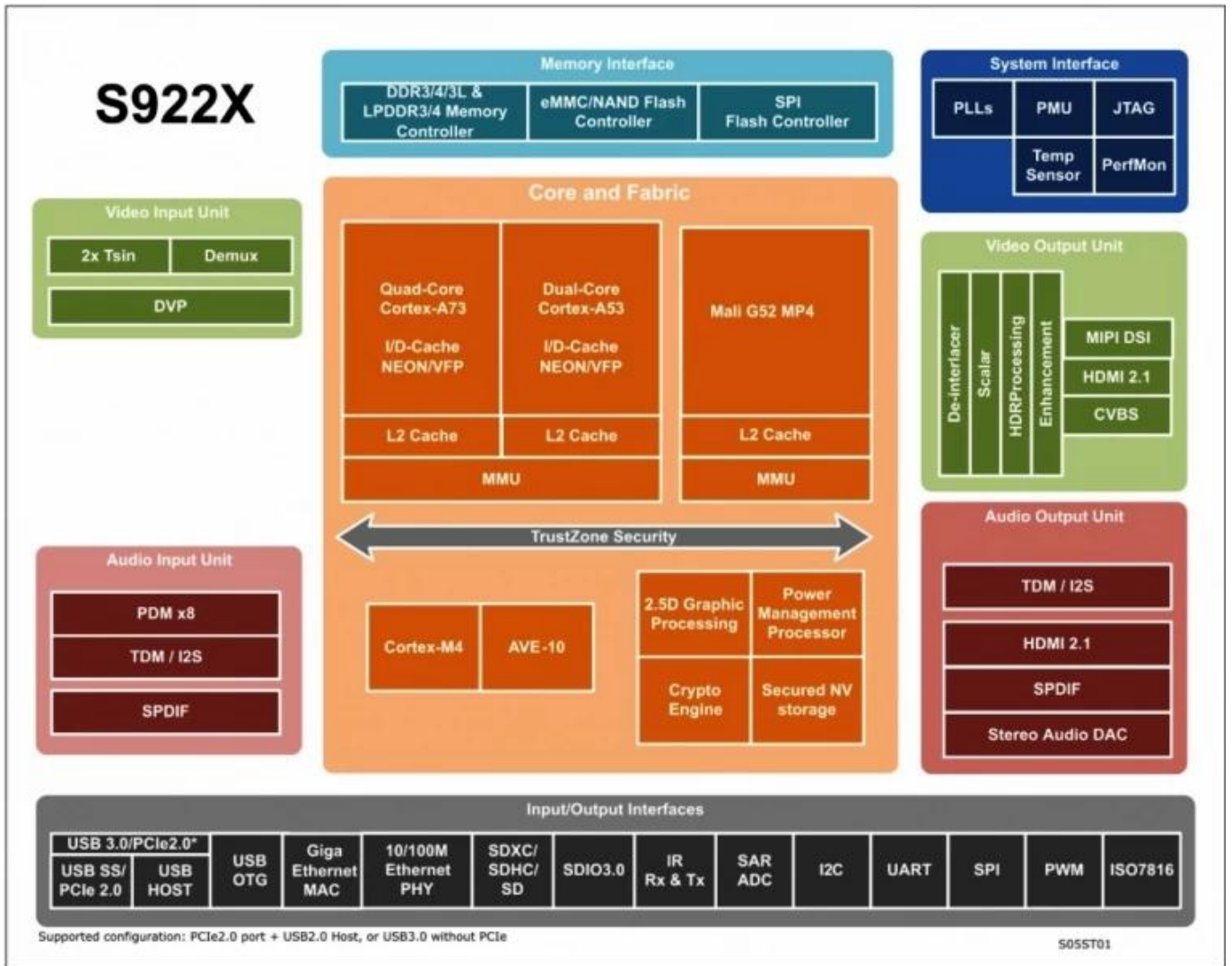
Amlogic S922X 雙通道 demuxcan 雙通道 雙通道

雙通道 Ethernet MAC 10/100/1000M 雙通道 RGMII, Ethernet PHY 10/100M, 雙通道 USB XHCI OTG 2.0 雙通道, USB3.0 雙通道 PCIe 雙通道









The **Amlogic S922X Quad Core Android 9** is a powerful SoC designed for high-performance applications. It features a **Quad-Core Amlogic S922X** CPU, which includes a Quad-Core Cortex-A73 and Dual-Core Cortex-A53. The SoC also includes a Mali G52 MP4 GPU, 2.5D Graphic Processing, and a Power Management Processor. Other key components include a Crypto Engine, Secured NV storage, and TrustZone Security. The S922X supports various input and output interfaces, including USB 3.0/PCIe2.0, USB SS/PCIe 2.0, USB HOST, USB OTG, Giga Ethernet MAC, 10/100M Ethernet PHY, SDXC/SDHC/SD, SDIO3.0, IR Rx & Tx, SAR ADC, I2C, UART, SPI, PWM, and ISO7816. The supported configuration is PCIe2.0 port + USB2.0 Host, or USB3.0 without PCIe.

The **Amlogic S922X** is a powerful SoC designed for high-performance applications. It features a **Quad-Core Amlogic S922X** CPU, which includes a Quad-Core Cortex-A73 and Dual-Core Cortex-A53. The SoC also includes a Mali G52 MP4 GPU, 2.5D Graphic Processing, and a Power Management Processor. Other key components include a Crypto Engine, Secured NV storage, and TrustZone Security. The S922X supports various input and output interfaces, including USB 3.0/PCIe2.0, USB SS/PCIe 2.0, USB HOST, USB OTG, Giga Ethernet MAC, 10/100M Ethernet PHY, SDXC/SDHC/SD, SDIO3.0, IR Rx & Tx, SAR ADC, I2C, UART, SPI, PWM, and ISO7816. The supported configuration is PCIe2.0 port + USB2.0 Host, or USB3.0 without PCIe.

The **Amlogic S922X** is a powerful SoC designed for high-performance applications. It features a **Quad-Core Amlogic S922X** CPU, which includes a Quad-Core Cortex-A73 and Dual-Core Cortex-A53. The SoC also includes a Mali G52 MP4 GPU, 2.5D Graphic Processing, and a Power Management Processor. Other key components include a Crypto Engine, Secured NV storage, and TrustZone Security. The S922X supports various input and output interfaces, including USB 3.0/PCIe2.0, USB SS/PCIe 2.0, USB HOST, USB OTG, Giga Ethernet MAC, 10/100M Ethernet PHY, SDXC/SDHC/SD, SDIO3.0, IR Rx & Tx, SAR ADC, I2C, UART, SPI, PWM, and ISO7816. The supported configuration is PCIe2.0 port + USB2.0 Host, or USB3.0 without PCIe.

Amlogic S922X Quad Core Android 9.0 4K Video Playback

Amlogic S922X Quad Core **WiFi**  
4.1  
**3.0**  
USB

Android  
3.0

Amlogic S922X Quad Core Android 9.0 4K Video Playback  
**DTS-HD**  
Amlogic S922X

**Amlogic S922X Quad Core Android 9.0**  
4K Video Playback  
Android