

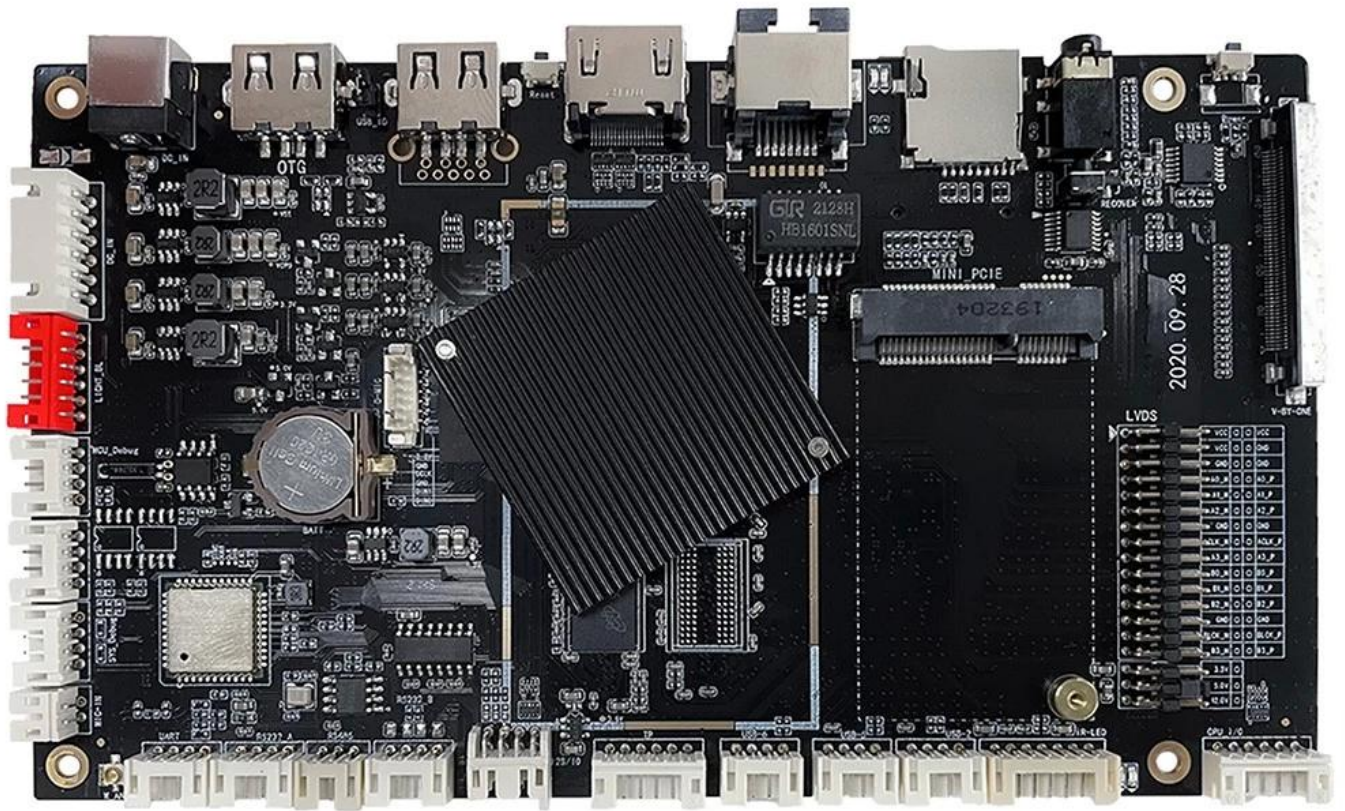
# Amlogic T972 四核四屏 Quad Core 4K

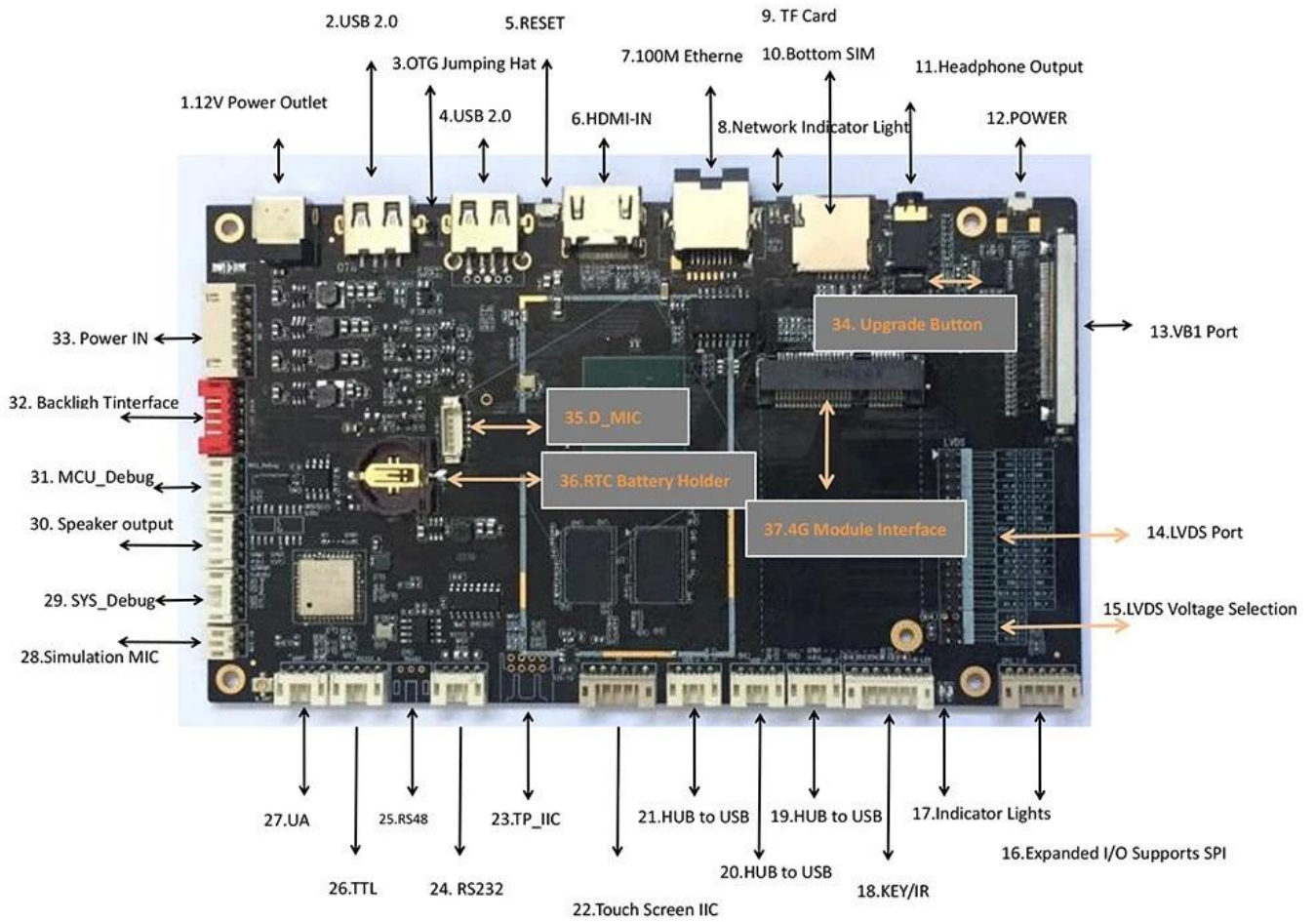
## 基本规格

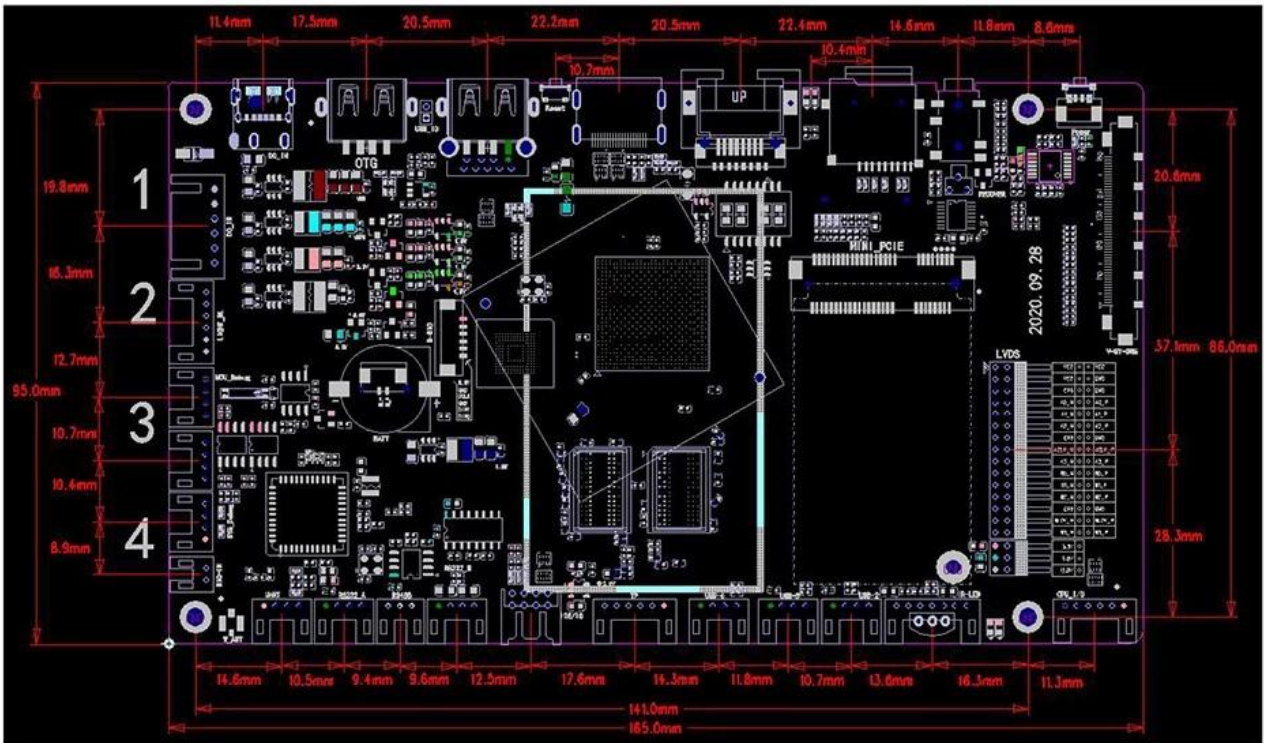
处理器	Amlogic T972
核心	Amlogic T972 四核 ARM Cortex A55 1.98GHZ
GPU	Penta Core ARM Mail-450
内存	2GB
存储	4GB (可扩展至 16GB/32GB/64GB)
操作系统	Android 9.0
网络	2.4Ghz (支持 2.4G / 5G);
接口	支持 4.2

## 接口规格

显示接口 LVDS	1 路, 支持 LCD 50/60Hz
屏-屏-屏 接口	4K*2K@60Hz
电源接口	12V, 支持 PWM 控制;
USB 2.0	1 * 接口, 1 * USB2.0 口 3 * 接口
音频接口	支持 4 通道 (支持 1 通道 232, 1 通道 TTL, 1 通道 485, UART 1 通道)
视频接口 HDMI	支持 1 通道, 支持 HDMI 2.1 4K*2K@60Hz
网络接口/无线	支持 Dual 4Ω/15W 接口
音频接口	支持 MIC 接口, 支持 MIC 支持 4 通道 PDM
接口	1 通道
4G	支持 PCI-E 4G
接口 TP/接口	支持 I <sup>2</sup> C 1 通道
接口	支持 IO 接口, SPI, ADC 接口
接口	支持 10/100M RJ45
接口	接口
接口	支持 USB 接口 OTA 接口
接口	125mm.*80mm







PCB : 4-layer board  
 Size : 165mm\*95mm, Thickness 1.2mm  
 Screw hole specifications :  $\Phi 3.0\text{mm} \times 4$

Amlogic T792 Android  
 1.3

Amlogic T972, Quad-Core Cortex-A55, 1.9 GHz; GPU Mali-G31; 4K, H.265; Android 9.0;

.....

..... HDMI IN/V-By-One / LVDS .....

..... LAN, WiFi, ..... 4G, ..... PCI-E 3G/4G ....., ..... IoT .....

..... USB 5 ..... (3 ....., USB 2.0 ..... 2 .....), ..... 3 ..... (..... RS232 1 ....., ..... TTL 3.3V 1 ....., ..... TTL 4 ..... 1.8V ..... 3.3V ..... 5V), GPIO ..... ADC .....

.....: ..... 8K\*4K@24fps ..... LCD ..... LVDS/V-By-One, .....

..... Android ..... API .....

..... .....

..... .....

.....

**..... Amlogic T972 ..... Quad Core 4K**

..... Amlogic T972 .....

**..... Ultra HD (4K)**

..... H.265 ..... VP9 .....

**..... Quad-core ..... T972**

..... HDMI, USB ..... WiFi .....

**..... Android ..... Amlogic T972 Digital Signage Player**

.....

Amlogic T972 Quad Core 4K

Amlogic T972 Quad Core 4K