

# OTT 高画质视频传输 低功耗 AI 神经网络 Octa-Core 8核 Ultra HD



**处理器**  
处理器 Rockchip RK3588 OTT  
Rockchip RK3588 ARM 处理器, Quad-Core 处理器-A76 @2.4GHz 处理器 Quad-Ccore 处理器-A55@1.8GHz  
ARM Mali-G610 MC4, OpenGL ES 1.1/2.0/3.1/3.2, Vulkan 1.1, 1.2, OpenCL 1.1,1.2,2.0 处理器 2D  
处理器  
6 处理器 (处理器 int4/int8/int16/FP16/BF16/TF32)  
4GB LPDDR4X (2GB-2 处理器 32B)  
32G  
处理器 802.11 ax/ac/a/b/g/n  
处理器 12  
处理器 5.0

**接口**  
处理器 Type-C (12V/2A)  
处理器 1 - 处理器 TF  
处理器 1 - 处理器 PCIE  
处理器 1- 处理器  
处理器 处理器 CR1220 处理器  
处理器 2 - 处理器 UART  
处理器 1-10/100/1000 Mbps 处理器 RJ45  
处理器 802.11 ax/ac/a/b/g/n  
处理器 1 - 处理器 USB3.0  
处理器 1 - 处理器 USB2.0  
处理器 1 - 处理器 USB2.0 处理器 4 处理器  
处理器 LED 处理器  
处理器 1 - LED 处理器  
处理器 1 - 处理器 MIPI 处理器 32 处理器  
处理器 1 - 处理器 EDP 处理器 Dual-cChannel 30 处理器  
处理器 1 - 处理器 HD 处理器 HD 2.1 处理器 8K @ 60Hz  
处理器 1 - 处理器 DP 处理器 DP1.4 处理器 4K @ 60Hz  
处理器 1 - MIPI-CSI (处理器)  
处理器 1 - 处理器 HD 处理器 HD 2.0 4K @ 60Hz 处理器  
处理器 1 - 处理器  
处理器 1 - L/R, 处理器 (处理器 3.5 .)  
处理器 1 - 处理器  
处理器 7 - GPIO, 处理器 3.3V  
处理器 4 - I2C, 处理器 3V, 处理器  
处理器 1-处理器  
处理器 2-处理器  
处理器 1-5V

**视频编解码**  
处理器 处理器:  
处理器 MPEG-1, MPEG-2, MPEG-4, H.263, H.264, H.265, VC-1, VP9, VP8, MVC 处理器 AV1@MMU  
处理器 处理器;  
处理器 H.264 AVC/MVC Main10 L6.0: 处理器 8K@30fps(7680-4320);  
处理器 处理器 VP9/2 L6.1: 处理器 8K@60fps(7680-4320));  
处理器 H.265 HEVC/MVC Main10 L6.1: 处理器 8K@60fps(7680-4320);  
处理器 处理器 AVS2 0/2 L10.2.6: 处理器 8K@60fps(7680-4320);  
处理器 处理器 AV1 8/10 处理器 L5.3: 处理器 4K@60fps(3840-2160);  
处理器 MPEG-2 处理器 MP 处理器: 1080p@60fps(1920-1088);  
处理器 MPEG-1 处理器 MP 处理器: 1080p@60fps(1920-1088);  
处理器 VC-1 处理器 AP 处理器 3: 1080p@60fps(1920-1088);  
处理器 VP8 处理器 2 - 1080p@60fps(1920-1088)  
处理器 处理器: MP3,AAC,FLAC,WAV 处理器

晶片: RTL8111HS

網路規格

網路規格: 支援 10/100/1000 Mbps 網路規格

晶片:

晶片: AP6275P

晶片: WiFi:

晶片: 802.11ax/ac/a/b/g/n 晶片: 2.4 Gbps

晶片: 2.4GHz 晶片: 5GHz

網路規格

晶片: MU-MIMO 晶片:

晶片: BT:

晶片: BT:

5.BT 5.0 晶片: BT 晶片:

晶片: BLE (晶片: BT)

晶片: BT

晶片: HDMI TX 晶片: 8K@60fps(7680x4320)

網路規格

EDP 晶片: 4K@60fps(3840x2160)

MIPI\_CSI 晶片: 4K@60fps(3840x2160)

DP(type-c) 晶片: 4K@ 60fps(3840x2160)

晶片: HDMI RX 晶片: 4K@60fps(3840-2160)

網路規格

MIPI\_DSI (晶片: PIP (晶片: HYM8563

晶片: PIP (晶片: HYM8563

晶片: HYM8563

網路規格

晶片: HYM8563

晶片: HYM8563

晶片: HYM8563

晶片: HYM8563

晶片: HYM8563

# High-Performance AI Development Board

The RK3588 is a flagship AIoT chip built on 8nm LP process, featuring an octa-core CPU (up to 2.4GHz), ARM Mali-G610 MP4 GPU, and a 6TOPs NPU for AI acceleration. It also integrates a 48MP ISP with HDR & 3DNR, supporting major deep learning frameworks for enhanced AI performance.



**RK3588**  
Octa-core CPU



**Mali-G610**  
MC4 1GHz GPU



**6Tops**  
NPU



**8K**  
8K Codec  
H.265 HEVC



**4~32GB RAM**  
**8~128GB ROM**



**WiFi6**  
**1000M LAN**



**BT5.x**



**Android/Linux**

# RK3588---Next-Generation Flagship AIoT CPU

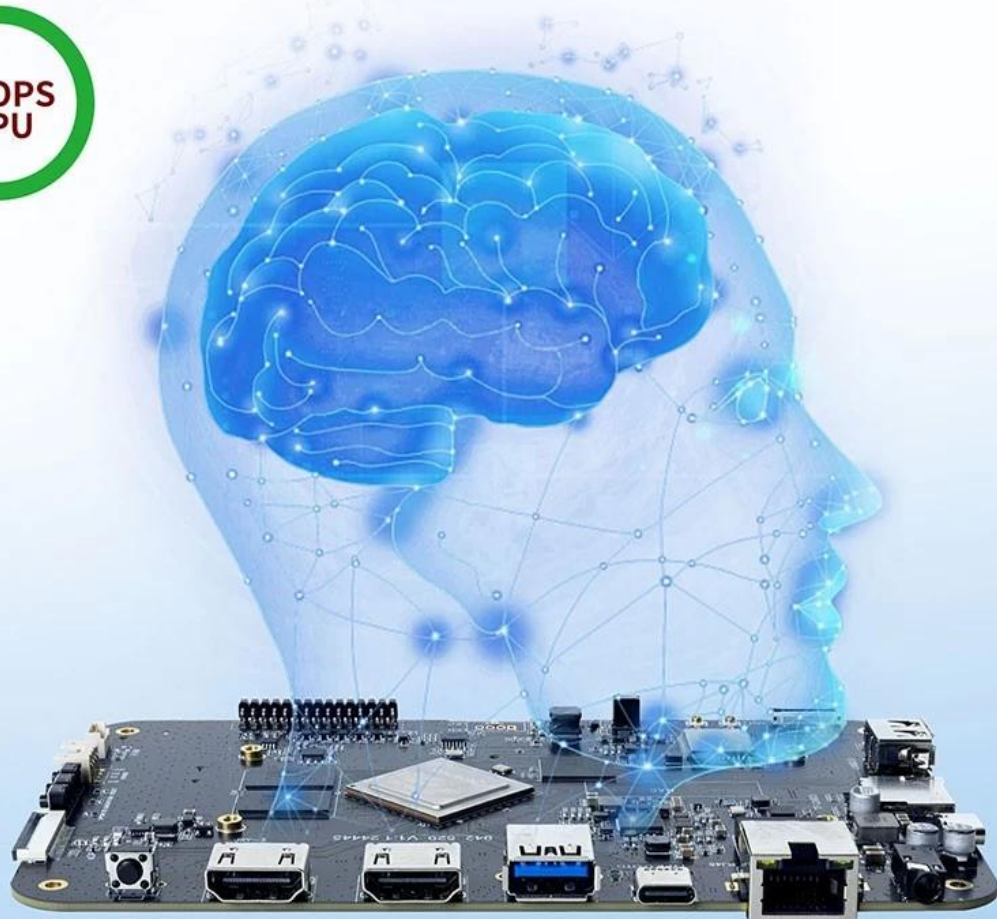
Powered by the RK3588 octa-core 64-bit chipset, with ARM Mali-G610 MP4 GPU and 6TOPs AI NPU for superior AI performance and expanded possibilities.





# 6 TOPS Powerful Computing Boosts AI Applications

Powerful NPU with 6TOPS performance, supporting INT4/INT8/INT16 operations. Compatible with TensorFlow, MXNet, PyTorch, Caffe, and more. Efficiently accelerates convolution and traditional image processing operations like Gaussian filter, median filter, Laplacian, and Sobel, ideal for edge computing and vision control applications.



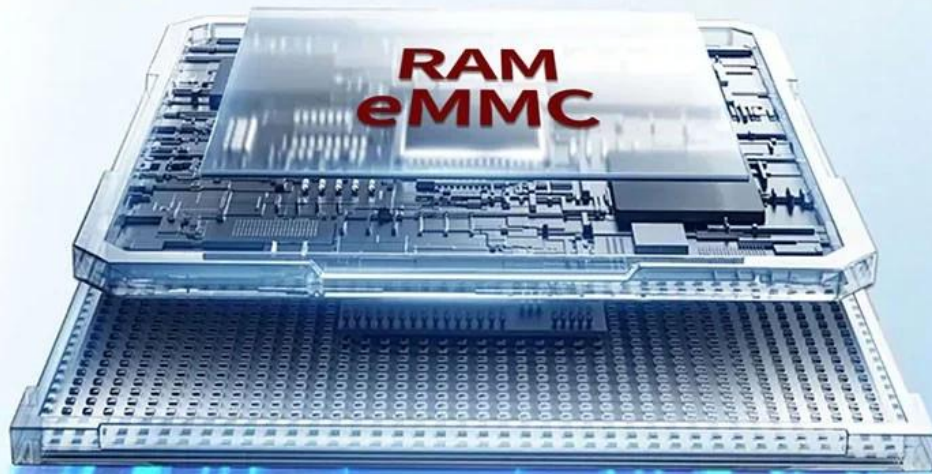
## 8K Video Encoding & Decoding

Supports 8K@60fps H.265/VP9 decoding and 8K@30fps H.265/H.264 encoding, with up to 32x 1080P@30fps decoding and 16x 1080P@30fps encoding. Delivers stunning 8K video quality.



## 32GB Large RAM & 128GB EMMC

Up to 32GB RAM and 128GB eMMC storage, surpassing previous memory limits for faster response and meeting the demands of high-memory, high-storage applications.

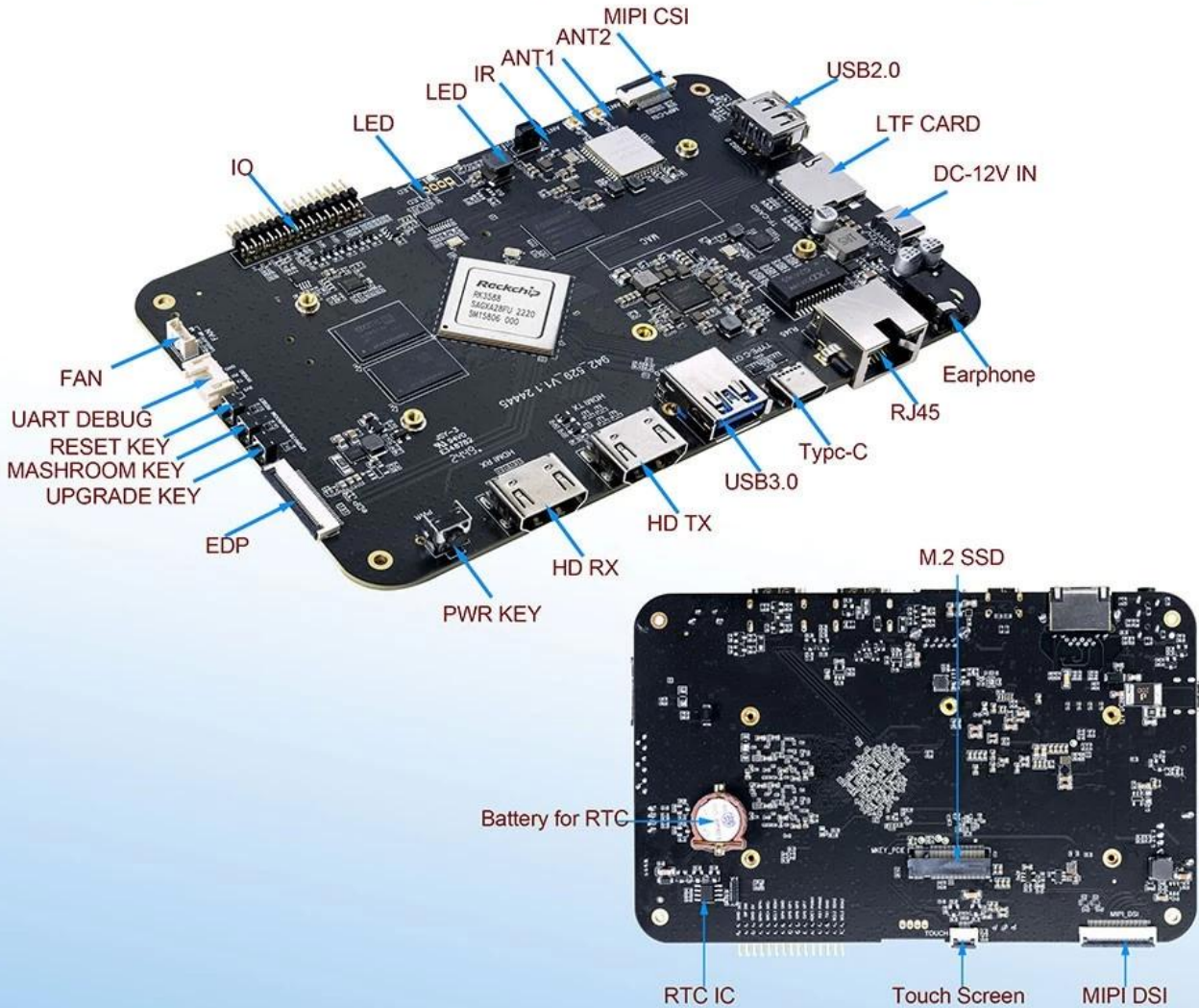


32GB  
128GB



# Rich Expansion Interfaces

Multiple video output and input interfaces support simultaneous 8K@60fps video output and 4K@60fps video input. It also supports quad-screen display for high-definition interactive scenarios. The board offers rich expansion interfaces for diverse industry applications.





# Powerful Network

Onboard Gigabit Ethernet, dual-band WiFi 6 (2.4GHz/5GHz), and Bluetooth 5.3 ensure seamless network connectivity and flexible support for various application needs.





Smart TV 8K Ultra HD AI HDR10 Octa-Core Cortex-A76 Cortex-A55

8K Ultra HD

OTT TV 8K HDR10

Octa-Core

Cortex-A76 Cortex-A55 8K

AI

AI

- AI features list

Smart TV features

Smart TV

6 HDMI2.1 8K 3.0 USB-C 5.0

Android

Android Google Play Store Netflix YouTube

