

RK3588 Sekiz Çekirdekli İşlemci'lu En İyi 8K UltraHD Set Üstü Kutu



Özellikler

Model Numarası	Rockchip RK3588 Set Üstü Kutu
CPU	Rockchip RK3588 Sekiz Çekirdekli ARM, Dört Çekirdekli Cortex-A76 @2,4GHz ve Dört Çekirdekli Cortex-A55@1,8GHz
GPU	ARM Mali-G610 MC4, OpenGL ES 1.1/2.0/3.1/3.2, Vulkan 1.1, 1.2, OpenCL 1.1,1.2,2.0 Gömülü yüksek performanslı 2D görüntü hızlandırma modülü
NPU	6 TOPS (int4/int8/int16/FP16/BF16/TF32 Hızlandırma destekler)
Veri depolama Sistemi	4GB LPDDR4X (2GB*2, 32GB'a kadar destekler)
ROM	32G
Wifi	Dahili WiFi Modülü, 802.11 ax/ac/a/b/g/n
OS	Veroid 12
Bluetooth	Bluetooth 5.0

Donanım Arayüzü

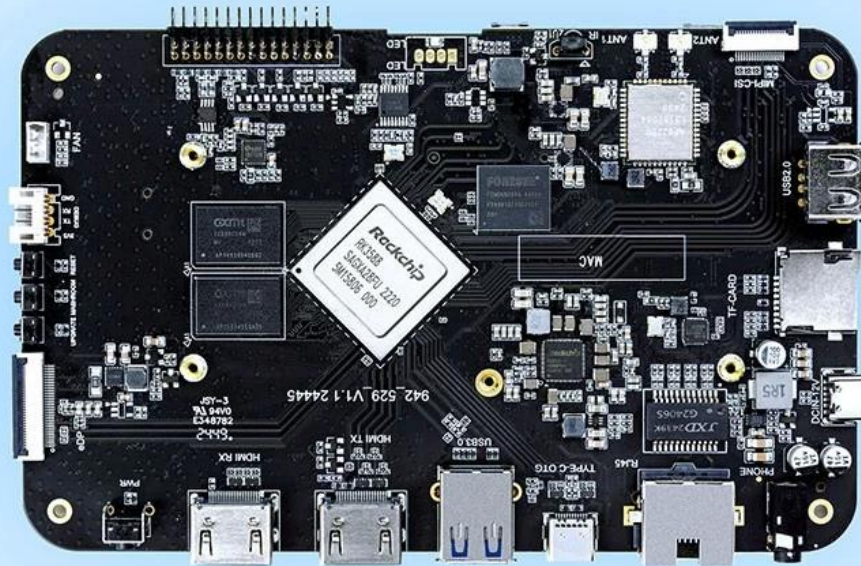
Güç girişi	Tip-C Bağlantı Noktası (12V/2A)
Depolama Uzanması	1 *TF Kart Yuvası 1*PCIE Sabit Disk Veri Bağlantı Noktası
Uzaktan Kumanda	1* Kızılötesi Uzaktan Kumanda Alıcısı
RTC Pili	CR1220 Dahili Düğme Pili
Seri Bağlantı Noktası	2*UART Seri Bağlantı Noktası
ernet	1*10/100/1000 Mbps RJ45 Bağlantı Noktası
WiFi	Dahili WiFi Modülü, 802.11 ax/ac/a/b/g/n 1*USB3.0 Bağlantı Noktası
USB Bağlantı Noktası	1*USB2.0 Bağlantı Noktası 1* USB2.0 Bağlantı Noktası Ayrılmış 4 Pimli soket
LED Göstergesi	1 * Üç Renkli LED Göstergesi
LCD Arayüzü	1*Dört Kanallı 32 Pimli Sıralı MIPI arayüzü 1*Çift-cChannel 30-Pin Sıralı EDP arayüzü
Video Çıkış Arayüzü	1*HD Çıkış Bağlantı Noktası, HD 2.1'i 8K@60Hz çıkışa kadar destekler 1*DP Çıkış Bağlantı Noktası, DP1.4'ü 4K@60Hz çıkışa kadar destekler
Video girişi	1*MIPI-CSI (çift kanallı) 1*HD giriş Bağlantı Noktası, HD 2.0 4K@60Hz girişe kadar destekler
Ses arayüzü	1*MIK 1*Sol/Sağ, Sol ve Sağ Ses Kanalı Çıkışı (3,5 mm Kulaklık Bağlantı Noktası) 1*SPK 7*GPIO, 3,3V Gerilim
Diğer arayüzler	4*I2C, 3V Gerilim, Dokunmatik Ekran Desteği 1*ADC 2*PWM 1*5V Soğutma Fanı

Yazılım Performansı

Video ve Ses CODEC'i	<p>Kod Çözme Performansı: MPEG-1, MPEG-2, MPEG-4, H.263, H.264, H.265, VC-1, VP9, VP8, MVC ve AV1@MMU gömülü gerçek zamanlı video kod çözme destekler; Daha düşük çözünürlükleri destekleyen çok kanallı paralel kod çözme; H.264 AVC/MVC Main10 L6.0: 8K@30fps(7680*4320) desteği; VP9 Profili0/2 L6.1: 8K@60fps(7680*4320) desteği; H.265 HEVC/MVC Main10 L6.1: 8K@60fps(7680*4320) desteği; AVS2 Profili 0/2 L10.2.6: 8K@60fps(7680*4320) desteği; AV1 ana yapılandırma dosyası 8/10bit L5.3: 4K@60fps(3840*2160) desteği; MPEG-2 MP'ye kadar destekler: 1080p@60fps(1920*1088); MPEG-1 MP'ye kadar destekler: 1080p@60fps(1920*1088); VC-1, AP düzeyine3 kadar destekler: 1080p@60fps(1920*1088); VP8 sürüm2 : 1080p@60fps(1920*1088) Çok Kanallı Ses Kod Çözme: MP3,AAC,FLAC,WAV ve diğer ana akım ses formatları. Modül: RTL8111HS</p>
Ernet	<p>Performans: Kararlı ve hızlı kablolu bağlantı performansı sağlayan 10/100/1000 Mbps'yi destekler. İşlev: Ağ hızını ve çift yönlü modunu otomatik olarak tanımlamak ve yapılandırmak için otomatik anlaşma işlevini destekler. Modül: AP6275P Wi-Fi özellikleri: 2,4 Gbps'ye kadar yüksek hızlı kablosuz ağ bağlantısı için 802.11ax/ac/a/b/g/n desteği. 2,4 GHz ve 5 GHz çift frekans bantlarını destekleyin, sinyal yoğunluğunu optimize edin ve paraziti en aza indirin.</p>
Wi-Fi ve BT	<p>Çok kullanıcı bağlantı sırasında veri aktarım verimliliğini artırmak için MU-MIMO teknolojisini destekleyin. BT'nin özellikleri: <input type="checkbox"/>BT 5.0, tüm geleneksel BT özelliklerini ve yüksek hızlı iletimi destekler. <input type="checkbox"/>BLE (bluetooth düşük enerji) teknolojisini destekleyin. <input type="checkbox"/>Aynı anda bağlanmak için birden fazla BT cihazını destekleyerek istikrarlı bağlantılar ve verimli iletişim sağlayın..</p>
Ekran Çıkışı	<p>HDMI_TX, 8K@60 fps'ye (7680x4320) kadar destekler. EDP, 4K@60fps'ye (3840x2160) kadar destekler. MIPI_CSI, 4K@60 fps'ye (3840x2160) kadar destekler. DP(tip-c), 4K@ 60 fps'ye (3840x2160) kadar destekler. Sahne çoklu ekran görüntüsü, farklı ekran çoklu ekranı uygulanabilir. HDMI_RX, 4K@60 fps'ye (3840*2160) kadar destekler.</p>
Giriş kaynağı	<p>MIPI_DSI(kamera için) PIP (resim içinde resim), konferans makineleri ve gömülü harici giriş kaynağı uygulamaları için uygundur. Yonga seti: HYM8563</p>
RTC	<p>Bu çip, sistem kapatıldığında harici bir batarya aracılığıyla zaman çalışmasını sürdürebilir, bu da onu elektrik kesintisinden sonra sürekli zaman takibi gerektiren her türlü uygulama senaryosu için uygun hale getirir. Zamanlanmış açma/kapama işlemlerine uygulanabilecek uyandırma komutlarını ayarlamanıza olanak tanıyan temel alarm ve zamanlayıcı işlevlerine sahiptir.</p>

High-Performance AI Development Board

The RK3588 is a flagship AIoT chip built on 8nm LP process, featuring an octa-core CPU (up to 2.4GHz), ARM Mali-G610 MP4 GPU, and a 6TOPs NPU for AI acceleration. It also integrates a 48MP ISP with HDR & 3DNR, supporting major deep learning frameworks for enhanced AI performance.



RK3588
Octa-core CPU



Mali-G610
MC4 1GHz GPU



6TOPs
NPU



8K
8K Codec
H.265 HEVC



4~32GB RAM
8~128GB ROM



WiFi6
1000M LAN



BT5.x



Android/Linux

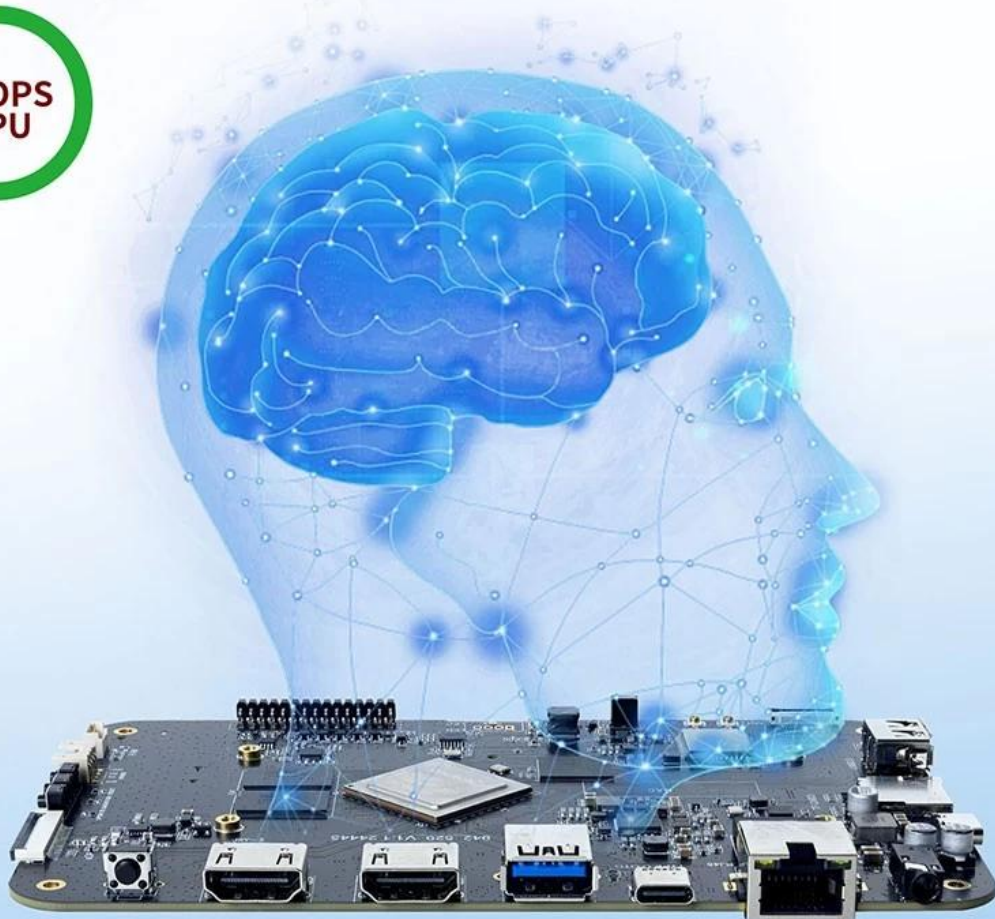
RK3588---Next-Generation Flagship AIoT CPU

Powered by the RK3588 octa-core 64-bit chipset, with ARM Mali-G610 MP4 GPU and 6TOPs AI NPU for superior AI performance and expanded possibilities.



6 TOPS Powerful Computing Boosts AI Applications

Powerful NPU with 6TOPS performance, supporting INT4/INT8/INT16 operations. Compatible with TensorFlow, MXNet, PyTorch, Caffe, and more. Efficiently accelerates convolution and traditional image processing operations like Gaussian filter, median filter, Laplacian, and Sobel, ideal for edge computing and vision control applications.



8K Video Encoding & Decoding

Supports 8K@60fps H.265/VP9 decoding and 8K@30fps H.265/H.264 encoding, with up to 32x 1080P@30fps decoding and 16x 1080P@30fps encoding. Delivers stunning 8K video quality.



32GB Large RAM & 128GB EMMC

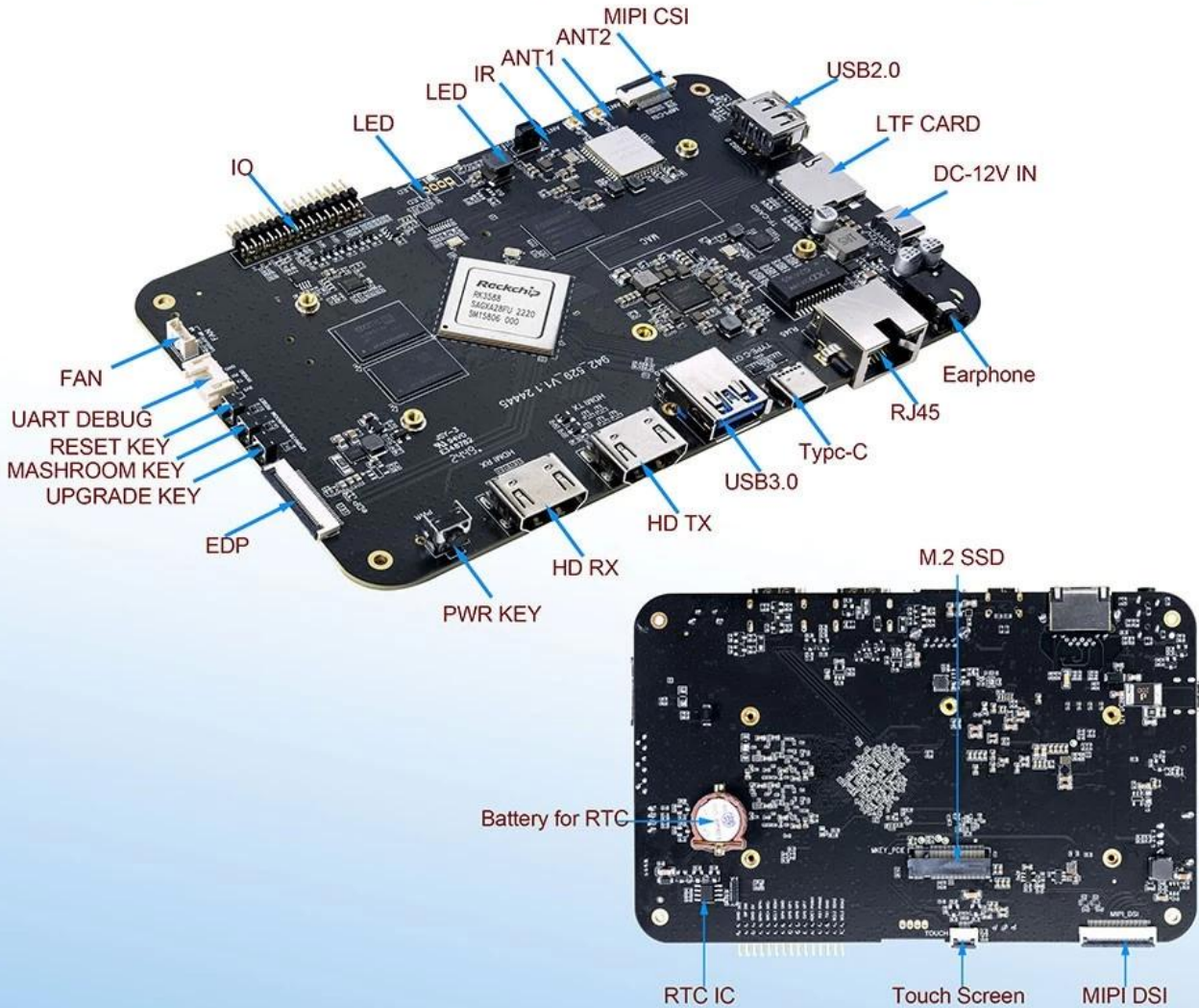
Up to 32GB RAM and 128GB eMMC storage, surpassing previous memory limits for faster response and meeting the demands of high-memory, high-storage applications.



32GB
128GB

Rich Expansion Interfaces

Multiple video output and input interfaces support simultaneous 8K@60fps video output and 4K@60fps video input. It also supports quad-screen display for high-definition interactive scenarios. The board offers rich expansion interfaces for diverse industry applications.



Powerful Network

Onboard Gigabit Ethernet, dual-band WiFi 6 (2.4GHz/5GHz), and Bluetooth 5.3 ensure seamless network connectivity and flexible support for various application needs.



Open System Architecture

Multi-system compatibility supporting Android 12 and Debian 11, with deep customization of the Linux kernel for remote upgrades and management, enhancing operational efficiency and ease.



Ana Özellikler

- *CPU, maksimum ana frekansı 2,4 GHz'e kadar olan RK3588 Sekiz Çekirdekli ARM işlemcidir (Dört Çekirdekli Cortex-A76 ve Dört Çekirdekli Cortex-A55). Dört çekirdekli Mali-G610 GPU'ya sahiptir, NPU bilgi işlem gücü güçlü performansla 6TOP'a ulaşır.
- *Üretim süreci: 8nm LP.
- *Çeşitli LCD ekran arayüzleriyle: dört kanallı MIPI, çift kanallı EDP.
- *I2C arayüzünü destekleyen dokunmatik ekran.
- *Ek depolama uzantısı olarak TF kartı veya PCIE sürücülerini destekler.
- *Çoklu giriş ve çıkış uzantısı, çift kanallı UART seri bağlantı noktası ve giriş ve çıkış için yedi kanallı GPIO.
- *Android 12 işletim sistemi ile

RK3588 Sekiz Çekirdekli CPU'lu En İyi 8K Ultra HD Set Üstü Kutu ev eğlencesi ve profesyonel dijital çözümler dünyasında ezber bozan bir şirkettir. Gelişmiş donanımı, son teknoloji özellikleri ve şık tasarımıyla bu set üstü kutu, dijital yayın cihazıyla neler başarabileceğinizi yeniden

tanımlıyor.

RK3588 Sekiz Çekirdekli CPU ile Güçlü Performans

Bu set üstü kutunun kalbinde **Rockchip RK3588 Sekiz Çekirdekli işlemci**Dört adet yüksek performanslı Cortex-A76 çekirdeği ile dört adet güç tasarruflu Cortex-A55 çekirdeğini bir araya getiriyor. Bu, inanılmaz yüksek hızlar ve kesintisiz çoklu görev sağlar; bu da onu hem sıradan yayınlar hem de zorlu profesyonel görevler için mükemmel kılar. Entegre **Mali-G610 MP4 GPU** 8K görseller ve oyun için ultra akıcı grafikler sağlar.

Sürükleyici 8K Ultra HD Ekran

Daha önce hiç olmadığı gibi görselleri deneyimleyin **8K Ultra HD çözünürlük** and **HDR10 desteği**. Her kare çarpıcı netlik, canlı renkler ve olağanüstü kontrastla sunulur. İster en son gişe rekorları kıran filmi izliyor olun, ister sürükleyici oyunların keyfini çıkarıyor olun, ister profesyonel sunumlar yapıyor olun, bu set üstü kutu benzersiz bir görüntüleme deneyimini garanti eder.

Modern İhtiyaçlar için Gelişmiş Bağlantı

Bağlantılı dünya için tasarlanan bu cihaz aşağıdakilerle donatılmıştır:

- **Wi-Fi 6** Ultra hızlı ve güvenilir internet bağlantıları için.
- **HDMI2.1** 8K ekranlarla kusursuz entegrasyon için.
- **USB-C ve USB 3.0 bağlantı noktaları** yüksek hızlı veri aktarımı ve çevre birimi desteği için.
- **Bluetooth 5.0** Klavyeler, denetleyiciler ve hoparlörler gibi kablosuz aygıtları bağlamak için.

Kullanıcı Dostu Android İşletim Sistemi

Cihaz üzerinde çalışır **Android işletim sistemi**Google Play Store'daki binlerce uygulamaya erişim sağlıyor. Yayın platformlarından üretkenlik araçlarına kadar deneyiminizi eğlence veya profesyonel ihtiyaçlarınıza uyacak şekilde özelleştirebilirsiniz.

Geniş Bellek ve Depolama

İle **4 GB RAM** and **32GB ROM**set üstü kutusu, uygulamaların hızlı başlatılmasını, sorunsuz çoklu görevlerin gerçekleştirilmesini ve favori uygulamalarınız ve dosyalarınız için bol miktarda depolama alanı sağlar. Genişletilebilir depolama seçenekleri onu daha da çok yönlü hale getirerek geniş medya kitaplıklarına sahip kullanıcılara hitap eder.

Daha Akıllı Kullanım için Yapay Zeka Özellikleri

RK3588'in entegre yapay zeka işleme gücü sayesinde bu cihaz, ses tanıma, gerçek zamanlı analiz ve akıllı öneriler gibi gelişmiş özellikleri destekler. Bu özellikler set üstü kutunun kullanılabilirliğini ve işlevselliğini geliştirerek onu akıllı ev kurulumları ve etkileşimli iş ortamları için ideal hale getirir.

Çok Yönlü Uygulamalar

Bu set üstü kutu, aşağıdakiler de dahil olmak üzere çeşitli uygulamalar için tasarlanmıştır:

- **Ev Eğlencesi:** Film akışı yapın, oyun oynayın ve popüler uygulamalara erişin.
- **Oyun:** Çarpıcı görsellerle duyarlı oyunun keyfini çıkarın.
- **Dijital Tabela:** Perakende ve iş ortamları için etkili sunumlar oluşturun.
- **Profesyonel Kullanım:** Üretkenlik araçları ve gerçek zamanlı analizlerle iş akışınızı geliştirin.

Şık ve Kompakt Tasarım

Cihazın modern, ultra ince tasarımı her türlü kurulumla zahmetsizce uyum sağlar. Enerji tasarruflu bileşenleri düşük güç tüketimi sağlar ve bu da onu hem ev hem de iş kullanımı için çevre dostu bir seçim haline getirir.

Neden Bu Set Üstü Kutuyu Seçmelisiniz?

RK3588 Sekiz Çekirdekli CPU'lu En İyi 8K Ultra HD Set Üstü Kutu eğlence, oyun ve profesyonel ihtiyaçlar için hepsi bir arada bir çözümdür. Son teknoloji özellikleri, güçlü performansı ve şık tasarımı, onu her türlü modern dijital kurulum için vazgeçilmez bir katkı haline getiriyor.

Çözüm

Eğlencenizi ve verimliliğinizi yükseltin **8K Ultra HD [Set Üstü Kutu](#)**. Üstün donanımı, gelişmiş özellikleri ve benzersiz çok yönlülüğüyle, üst düzey performans ve kalite arayan herkes için mükemmel bir cihazdır.