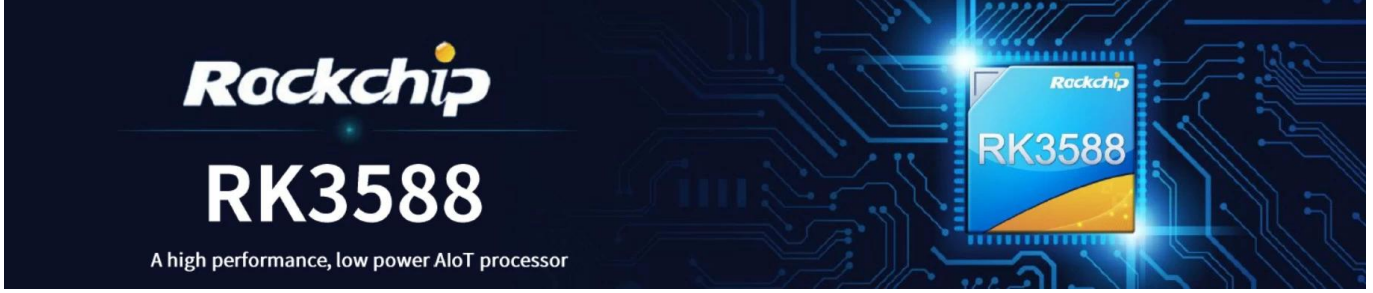


AI Destekli Rockchip RK3588 İşlemcili En İyi Android TV Kutusu



Özellikler

| | |
|-------------------------|--|
| Model Numarası | Rockchip RK3588 En İyi Android TV Kutusu |
| İşlemci | Rockchip RK3588 Sekiz Çekirdekli ARM, Dört Çekirdekli Cortex-A76 @2,4GHz ve Dört Çekirdekli Cortex-A55@1,8GHz |
| GPU | ARM Mali-G610 MC4, OpenGL ES 1.1/2.0/3.1/3.2, Vulkan 1.1, 1.2, OpenCL 1.1,1.2,2.0 Gömülü yüksek performanslı 2D görüntü hızlandırma modülü |
| NPU | 6 TOPS (int4/int8/int16/FP16/BF16/TF32 Hızlandırmayı destekler) |
| Veri depiřletim Sistemi | 4GB LPDDR4X (2GB*2, 32GB'a kadar destekler) |
| ROM | 32G |
| Wifi | Dahili WiFi Modülü, 802.11 ax/ac/a/b/g/n |
| OS | Android 12 |
| Bluetooth | Bluetooth 5.0 |

Donanım Arayüzü

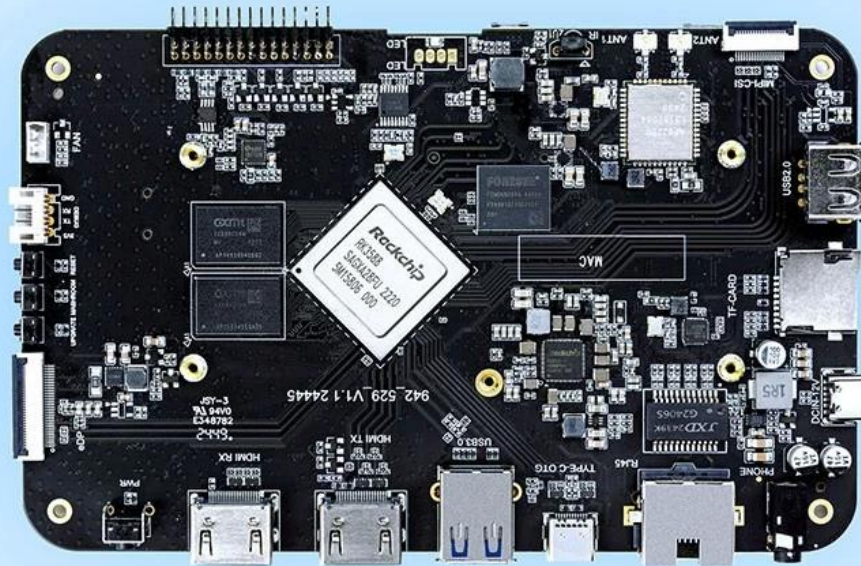
| | |
|-----------------------|---|
| Güç giriři | Tip-C Baęlantı Noktası (12V/2A) |
| Depolama Uzanması | 1 *TF Kart Yuvası 1*PCIE Sabit Disk Veri Baęlantı Noktası |
| Uzaktan kumanda | 1* Kızılötesi Uzaktan Kumanda Alıcısı |
| RTC Pili | CR1220 Dahili Düęme Pili |
| Seri Baęlantı Noktası | 2*UART Seri Baęlantı Noktası |
| ernet | 1*10/100/1000 Mbps RJ45 Baęlantı Noktası |
| WiFi | Dahili WiFi Modülü, 802.11 ax/ac/a/b/g/n |
| USB Baęlantı Noktası | 1*USB3.0 Baęlantı Noktası 1*USB2.0 Baęlantı Noktası 1* USB2.0 Baęlantı Noktası Ayrılmıř 4 Pimli soket |
| LED Göstergesi | 1 * Üç Renkli LED Göstergesi |
| LCD Arayüzü | 1*Dört Kanallı 32 Pimli Sıralı MIPI arayüzü 1*Çift-cChannel 30-Pin Sıralı EDP arayüzü |
| Video Çıkıř Arayüzü | 1*HD Çıkıř Baęlantı Noktası, HD 2.1'i 8K@60Hz çıkıřa kadar destekler 1*DP Çıkıř Baęlantı Noktası, DP1.4'ü 4K@60Hz çıkıřa kadar destekler |
| Video giriři | 1*MIPI-CSI (çift kanallı) 1*HD giriř Baęlantı Noktası, HD 2.0 4K@60Hz giriře kadar destekler |
| Ses arayüzü | 1*MIK 1*Sol/Saę, Sol ve Saę Ses Kanalı Çıkıřı (3,5 mm Kulaklık Baęlantı Noktası) 1*SPK 7*GPIO, 3,3V Gerilim |
| Dięer arayüzler | 4*I2C, 3V Gerilim, Dokunmatik Ekran Desteęi 1*ADC 2*PWM 1*5V Soęutma Fanı |

Yazılım Performansı

| | |
|----------------------|---|
| Video ve Ses CODEC'i | <p>Kod Çözme Performansı: MPEG-1, MPEG-2, MPEG-4, H.263, H.264, H.265, VC-1, VP9, VP8, MVC ve AV1@MMU gömülü gerçek zamanlı video kod çözme destekler; Daha düşük çözünürlükleri destekleyen çok kanallı paralel kod çözme; H.264 AVC/MVC Main10 L6.0: 8K@30fps(7680*4320) desteği; VP9 Profili0/2 L6.1: 8K@60fps(7680*4320) desteği; H.265 HEVC/MVC Main10 L6.1: 8K@60fps(7680*4320) desteği; AVS2 Profili 0/2 L10.2.6: 8K@60fps(7680*4320) desteği; AV1 ana yapılandırma dosyası 8/10bit L5.3: 4K@60fps(3840*2160) desteği; MPEG-2 MP'ye kadar destekler: 1080p@60fps(1920*1088); MPEG-1 MP'ye kadar destekler: 1080p@60fps(1920*1088); VC-1, AP düzeyine3 kadar destekler: 1080p@60fps(1920*1088); VP8 sürüm2 : 1080p@60fps(1920*1088) Çok Kanallı Ses Kod Çözme: MP3,AAC,FLAC,WAV ve diğer ana akım ses formatları. Modül: RTL8111HS</p> |
| Ethernet | <p>Performans: Kararlı ve hızlı kablolu bağlantı performansı sağlayan 10/100/1000 Mbps'yi destekler. İşlev: Ağ hızını ve çift yönlü modunu otomatik olarak tanımlamak ve yapılandırmak için otomatik anlaşma işlevini destekler. Modül: AP6275P Wi-Fi özellikleri: 2,4 Gbps'ye kadar yüksek hızlı kablosuz ağ bağlantısı için 802.11ax/ac/a/b/g/n desteği. 2,4 GHz ve 5 GHz çift frekans bantlarını destekleyin, sinyal yoğunluğunu optimize edin ve paraziti en aza indirin.</p> |
| Wi-Fi ve BT | <p>Çok kullanıcı bağlantı sırasında veri aktarım verimliliğini artırmak için MU-MIMO teknolojisini destekleyin. BT'nin özellikleri: <input type="checkbox"/>BT 5.0, tüm geleneksel BT özelliklerini ve yüksek hızlı iletimi destekler. <input type="checkbox"/>BLE (bluetooth düşük enerji) teknolojisini destekleyin. <input type="checkbox"/>Aynı anda bağlanmak için birden fazla BT cihazını destekleyerek istikrarlı bağlantılar ve verimli iletişim sağlayın..</p> |
| Ekran Çıkışı | <p>HDMI_TX, 8K@60 fps'ye (7680x4320) kadar destekler. EDP, 4K@60fps'ye (3840x2160) kadar destekler. MIPI_CSI, 4K@60 fps'ye (3840x2160) kadar destekler. DP(tip-c), 4K@ 60 fps'ye (3840x2160) kadar destekler. Sahne çoklu ekran görüntüsü, farklı ekran çoklu ekranı uygulanabilir. HDMI_RX, 4K@60 fps'ye (3840*2160) kadar destekler.</p> |
| Giriş kaynağı | <p>MIPI_DSI(kamera için) PIP (resim içinde resim), konferans makineleri ve gömülü harici giriş kaynağı uygulamaları için uygundur. Yonga seti: HYM8563</p> |
| RTC | <p>Bu çip, sistem kapatıldığında harici bir batarya aracılığıyla zaman çalışmasını sürdürebilir, bu da onu elektrik kesintisinden sonra sürekli zaman takibi gerektiren her türlü uygulama senaryosu için uygun hale getirir. Zamanlanmış açma/kapama işlemlerine uygulanabilecek uyandırma komutlarını ayarlamanıza olanak tanıyan temel alarm ve zamanlayıcı işlevlerine sahiptir.</p> |

High-Performance AI Development Board

The RK3588 is a flagship AIoT chip built on 8nm LP process, featuring an octa-core CPU (up to 2.4GHz), ARM Mali-G610 MP4 GPU, and a 6TOPs NPU for AI acceleration. It also integrates a 48MP ISP with HDR & 3DNR, supporting major deep learning frameworks for enhanced AI performance.



RK3588
Octa-core CPU



Mali-G610
MC4 1GHz GPU



6TOPs
NPU



8K
8K Codec
H.265 HEVC



4~32GB RAM
8~128GB ROM



WiFi6
1000M LAN



BT5.x



Android/Linux

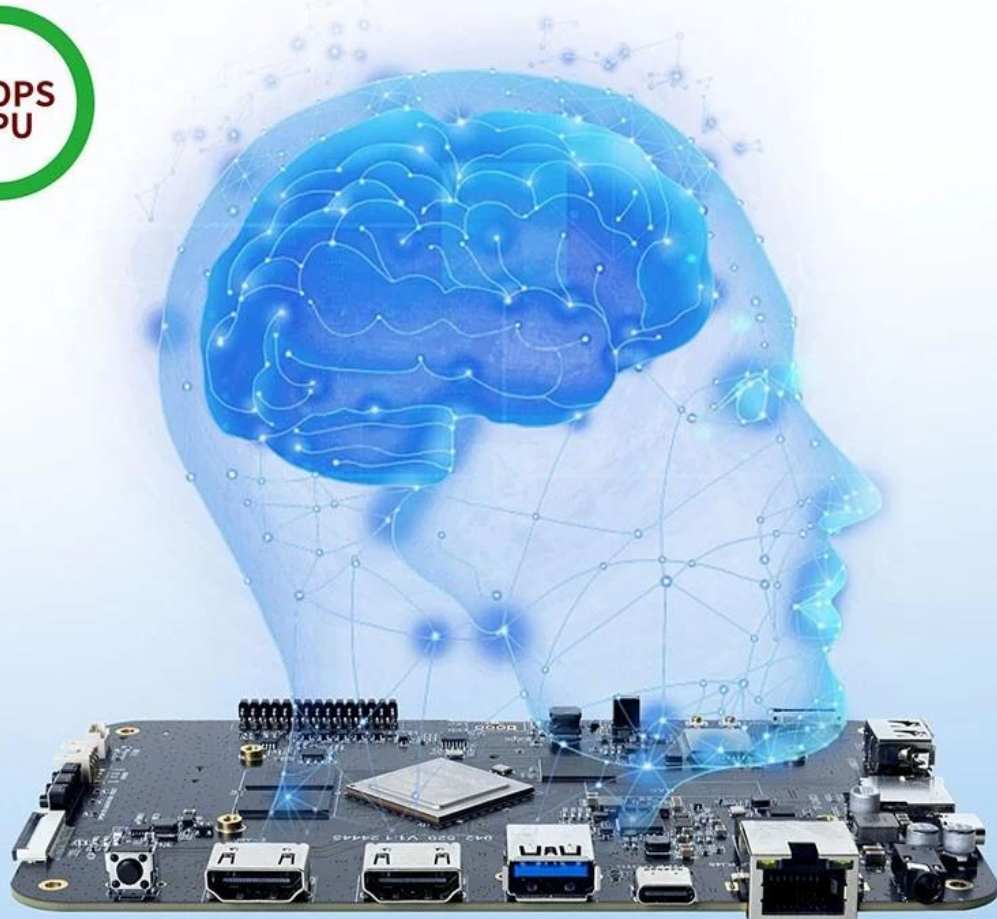
RK3588---Next-Generation Flagship AIoT CPU

Powered by the RK3588 octa-core 64-bit chipset, with ARM Mali-G610 MP4 GPU and 6TOPs AI NPU for superior AI performance and expanded possibilities.



6 TOPS Powerful Computing Boosts AI Applications

Powerful NPU with 6TOPS performance, supporting INT4/INT8/INT16 operations. Compatible with TensorFlow, MXNet, PyTorch, Caffe, and more. Efficiently accelerates convolution and traditional image processing operations like Gaussian filter, median filter, Laplacian, and Sobel, ideal for edge computing and vision control applications.



8K Video Encoding & Decoding

Supports 8K@60fps H.265/VP9 decoding and 8K@30fps H.265/H.264 encoding, with up to 32x 1080P@30fps decoding and 16x 1080P@30fps encoding. Delivers stunning 8K video quality.



32GB Large RAM & 128GB EMMC

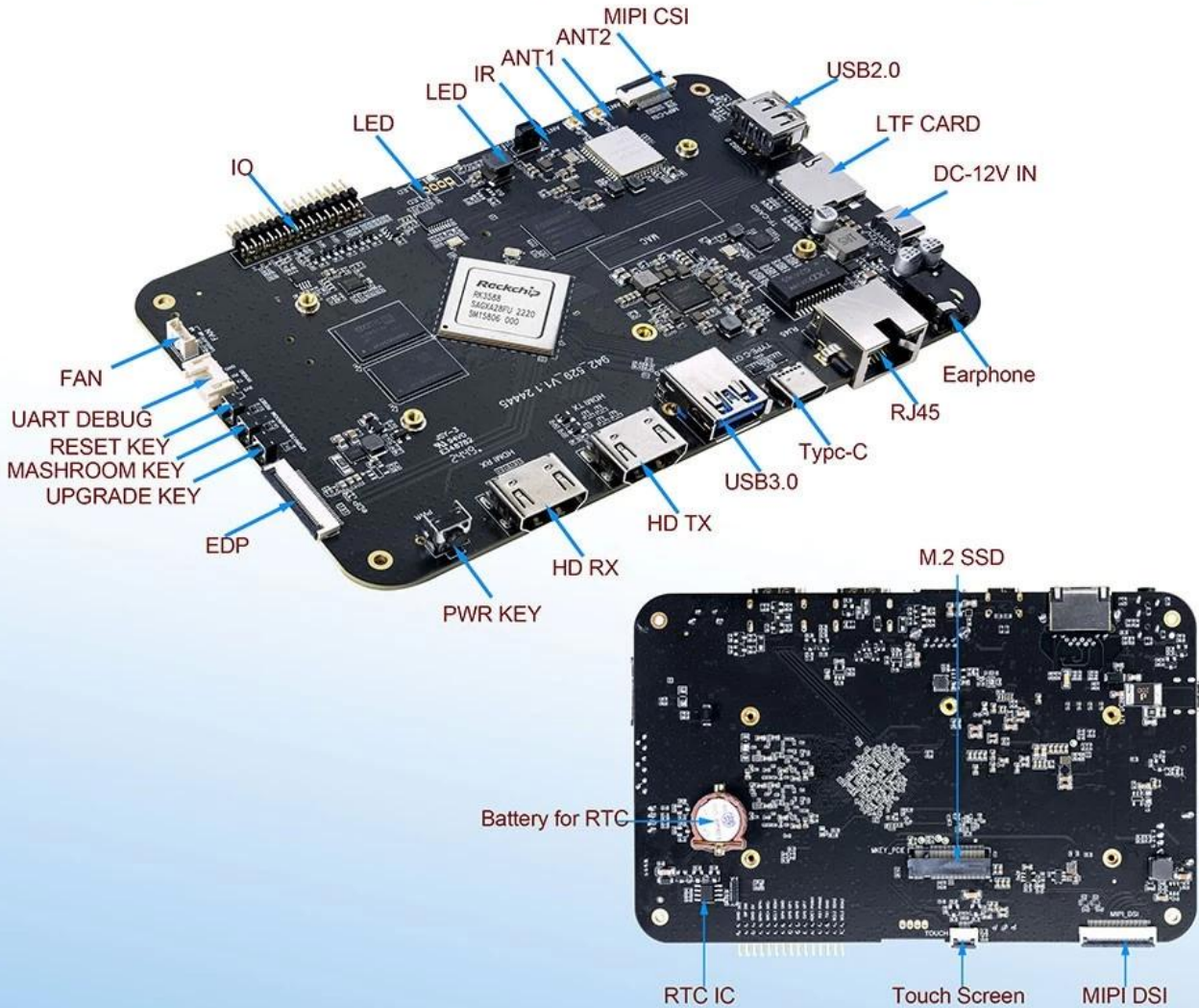
Up to 32GB RAM and 128GB eMMC storage, surpassing previous memory limits for faster response and meeting the demands of high-memory, high-storage applications.



32GB
128GB

Rich Expansion Interfaces

Multiple video output and input interfaces support simultaneous 8K@60fps video output and 4K@60fps video input. It also supports quad-screen display for high-definition interactive scenarios. The board offers rich expansion interfaces for diverse industry applications.



Powerful Network

Onboard Gigabit Ethernet, dual-band WiFi 6 (2.4GHz/5GHz), and Bluetooth 5.3 ensure seamless network connectivity and flexible support for various application needs.



Open System Architecture

Multi-system compatibility supporting Android 12 and Debian 11, with deep customization of the Linux kernel for remote upgrades and management, enhancing operational efficiency and ease.



Ana Özellikler

- *CPU, maksimum ana frekansı 2,4 GHz'e kadar olan RK3588 Sekiz Çekirdekli ARM işlemcidir (Dört Çekirdekli Cortex-A76 ve Dört Çekirdekli Cortex-A55). Dört çekirdekli Mali-G610 GPU'ya sahiptir, NPU bilgi işlem gücü güçlü performansla 6TOP'a ulaşır.
- *Üretim süreci: 8nm LP.
- *Çeşitli LCD ekran arayüzleriyle: dört kanallı MIPI, çift kanallı EDP.
- *I2C arayüzünü destekleyen dokunmatik ekran.
- *Ek depolama uzantısı olarak TF kartı veya PCIE sürücülerini destekler.
- *Çoklu giriş ve çıkış uzantısı, çift kanallı UART seri bağlantı noktası ve giriş ve çıkış için yedi kanallı GPIO.
- *Android 12 işletim sistemi ile

The **AI Destekli Rockchip RK3588 İşlemcili En İyi Android TV Kutusu** akıllı eğlenceyi ve profesyonel ekranları en son teknoloji ve benzersiz performansla yeniden tanımlıyor. Çeşitli

uygulamalara hitap edecek şekilde tasarlanan bu TV kutusu, tek bir şık cihazda gelişmiş özellikler ve güvenilir çalışma arayan kullanıcılar için mükemmel çözümdür.

Rockchip RK3588: Performansın Arkasındaki Güç

Rockchip RK3588 işlemci bu TV kutusunun kalbinde yer alıyor ve **Sekiz Çekirdekli mimari** dört Cortex-A76 ve dört Cortex-A55 çekirdeği ile. Bu kombinasyon, mükemmel bir güç ve enerji verimliliği dengesi sunarak 8K video oynatma, oyun oynama ve yapay zeka destekli uygulamalar gibi yoğun görevler için sorunsuz çalışma sağlar.

8K Ultra HD Görsel Mükemmellik

ile benzersiz görsel netliği deneyimleyin **8K Ultra HD desteği**, çarpıcı ayrıntılar, canlı renkler ve gerçeğe yakın görüntüler sağlar. Bu TV kutusu, yüksek çözünürlüklü içerik akışı yapmak, video konferans yapmak veya etkileyici dijital tabelalar oluşturmak için mükemmeldir. HDR10 uyumluluğu kontrastı, parlaklığı ve renk doğruluğunu iyileştirerek görsel deneyimi daha da geliştirir.

Yapay Zeka Odaklı Yetenekler

RK3588 işlemcideki yapay zeka entegrasyonu, akıllı uygulamalara yönelik olanakların kilidini açar. Yüz tanıma ve ses kontrolünden gerçek zamanlı analiz ve nesne algılamaya kadar bu TV kutusu, yapay zeka destekli işlevsellik sunma konusunda mükemmeldir. Ev otomasyonu, perakende ortamları veya profesyonel kullanım durumları için yapay zeka yetenekleri verimliliği ve kullanıcı katılımını artırır.

Çok yönlü Android işletim sistemi

Üzerinde koşmak **Android platformu**TV kutusu, Google Play Store aracılığıyla çok çeşitli uygulamalara kesintisiz erişim sağlar. Kişiselleştirme için tasarlanmış olduğundan kişisel kullanım, eğitim ortamları ve iş operasyonları için idealdir. Geliştiriciler sistemi kolayca değiştirebilir ve belirli iş akışlarına entegre edebilir.

Sonsuz Olasılıklar için Gelişmiş Bağlantı

İle **çift bantlı Wi-Fi, Bluetooth 5.0, Ve Gigabit Ethernet**Bu TV kutusu hızlı ve istikrarlı bağlantılar sağlar. HDMI, USB-C ve PCIe gibi birden fazla bağlantı noktasının dahil edilmesi, harici depolama, kameralar veya ek ekranlar gibi çevre birimleriyle kolay entegrasyona olanak tanır. **Wi-Fi 6 desteği** kablosuz bağlantıyı daha da geliştirerek daha yüksek hızlar ve daha düşük gecikme süresi sunar.

Sektörler Arası Uygulamalar

Bu Android TV kutusu yalnızca eğlence amaçlı bir cihaz değildir. Gelişmiş özellikleri onu aşağıdakiler için uygun kılar:

- **Ev Eğlencesi:** Çarpıcı 8K netliğinde filmlerin, oyunların ve yayınların keyfini çıkarın.
- **Dijital Tabela:** Perakende veya kamusal alanlarda ilgi çekici reklamlar ve bilgi sergileri oluşturun.
- **Yapay Zeka Geliştirme:** Yazılım geliştirme ve test etme için yapay zeka işleme yeteneklerinden yararlanın.
- **Eğitim:** Etkileşimli ve sürükleyici öğrenme deneyimleri sunun.
- **İş Çözümleri:** Video konferans, sunumlar ve analitik odaklı işlemler için kullanın.

Kompakt ve Dayanıklı Tasarım

Sağlam özelliklerine rağmen TV kutusu, her türlü kurulumda kusursuz bir şekilde uyum sağlayan şık ve kompakt bir tasarıma sahiptir. Dayanıklı yapısı, uzun vadeli güvenilirlik sağlayarak işletmeler ve evler için uygun maliyetli bir seçim haline getirir.

Enerji Verimliliđi

Enerji aısından verimli tasarım, gc tketimini en aza indirerek iřletme maliyetlerini ve evresel etkiyi azaltır. Bu zellikle tabela veya yapay zeka destekli grevler gibi 7/24 uygulamalar iin avantajlıdır.

Neden Bu Android TV Kutusunu Semelisiniz?

Yksek performanslı donanımı ok ynl yazılımla birleřtiren **Yapay Zeka Destekli Rockchip RK3588 Android TV Kutusu** eřsiz bir kullanıcı deneyimi sunuyor. Zorlu grevlerin stesinden gelme, arpıcı grseller sunma ve eřitli ortamlara sorunsuz bir řekilde entegre olma yeteneđi, onu hem teknoloji meraklısı kullanıcılar hem de iřletmeler iin en iyi seim haline getiriyor.

özm

İster gcl bir ev eđlence merkezine, ister gvenilir bir yapay zeka platformuna, ister profesyonel bir dijital ekran özmne ihtiyacınız olsun, bu [Android TV kutusu](#) her řeye sahip. En son teknolojiyle donatılmış ve ok ynllk iin tasarlanan bu rn, stn performans ve iřlevselliđe yapılan bir yatırımdır.