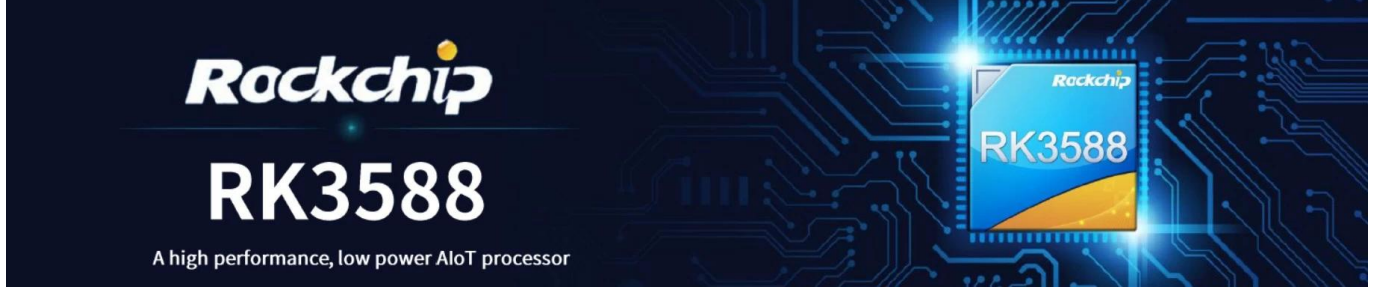


# OTT TV Kutusu 8K Ultra HD Sekiz Çekirdekli Veroid AI Oynatıcı



## Özellikler

Model Numarası	Rockchip RK3588 OTT TV Kutusu
İşlemci	Rockchip RK3588 Sekiz Çekirdekli ARM, Dört Çekirdekli Cortex-A76 @2,4GHz ve Dört Çekirdekli Cortex-A55@1,8GHz
GPU	ARM Mali-G610 MC4, OpenGL ES 1.1/2.0/3.1/3.2, Vulkan 1.1, 1.2, OpenCL 1.1,1.2,2.0 Gömülü yüksek performanslı 2D görüntü hızlandırma modülü
NPU	6 TOPS (int4/int8/int16/FP16/BF16/TF32 Hızlandırma destekler)
Veri depolama Sistemi	4GB LPDDR4X (2GB*2, 32GB'a kadar destekler)
ROM	32G
Wifi	Dahili WiFi Modülü, 802.11 ax/ac/a/b/g/n
OS	Veroid 12
Bluetooth	Bluetooth 5.0

## Donanım Arayüzü

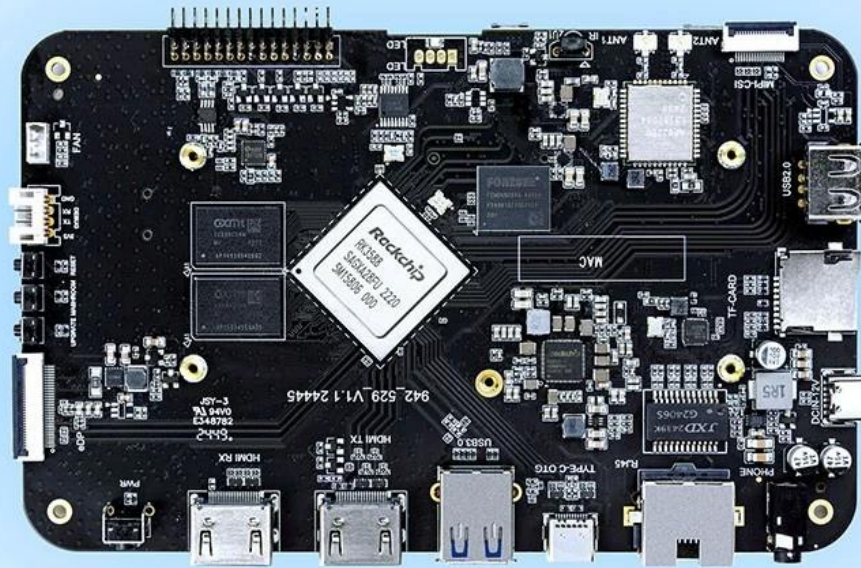
Güç girişi	Tip-C Bağlantı Noktası (12V/2A)
Depolama Uzanması	1 *TF Kart Yuvası 1*PCIE Sabit Disk Veri Bağlantı Noktası
Uzaktan kumanda	1* Kızılötesi Uzaktan Kumanda Alıcısı
RTC Pili	CR1220 Dahili Düğme Pili
Seri Bağlantı Noktası	2*UART Seri Bağlantı Noktası
ernet	1*10/100/1000 Mbps RJ45 Bağlantı Noktası
WiFi	Dahili WiFi Modülü, 802.11 ax/ac/a/b/g/n
USB Bağlantı Noktası	1*USB3.0 Bağlantı Noktası 1*USB2.0 Bağlantı Noktası 1* USB2.0 Bağlantı Noktası Ayrılmış 4 Pimli soket
LED Göstergesi	1 * Üç Renkli LED Göstergesi
LCD Arayüzü	1*Dört Kanallı 32 Pimli Sıralı MIPI arayüzü 1*Çift-cChannel 30-Pin Sıralı EDP arayüzü
Video Çıkış Arayüzü	1*HD Çıkış Bağlantı Noktası, HD 2.1'i 8K@60Hz çıkışa kadar destekler 1*DP Çıkış Bağlantı Noktası, DP1.4'ü 4K@60Hz çıkışa kadar destekler
Video girişi	1*MIPI-CSI (çift kanallı) 1*HD giriş Bağlantı Noktası, HD 2.0 4K@60Hz girişe kadar destekler
Ses arayüzü	1*MIK 1*Sol/Sağ, Sol ve Sağ Ses Kanalı Çıkışı (3,5 mm Kulaklık Bağlantı Noktası) 1*SPK 7*GPIO, 3,3V Gerilim
Diğer arayüzler	4*I2C, 3V Gerilim, Dokunmatik Ekran Desteği 1*ADC 2*PWM 1*5V Soğutma Fanı

## Yazılım Performansı

Video ve Ses CODEC'i	<p>Kod Çözme Performansı:  MPEG-1, MPEG-2, MPEG-4, H.263, H.264, H.265, VC-1, VP9, VP8, MVC ve AV1@MMU gömülü gerçek zamanlı video kod çözme destekler;  Daha düşük çözünürlükleri destekleyen çok kanallı paralel kod çözme;  H.264 AVC/MVC Main10 L6.0: 8K@30fps(7680*4320) desteği;  VP9 Profili0/2 L6.1: 8K@60fps(7680*4320) desteği;  H.265 HEVC/MVC Main10 L6.1: 8K@60fps(7680*4320) desteği;  AVS2 Profili 0/2 L10.2.6: 8K@60fps(7680*4320) desteği;  AV1 ana yapılandırma dosyası 8/10bit L5.3: 4K@60fps(3840*2160) desteği;  MPEG-2 MP'ye kadar destekler: 1080p@60fps(1920*1088);  MPEG-1 MP'ye kadar destekler: 1080p@60fps(1920*1088);  VC-1, AP düzeyine3 kadar destekler: 1080p@60fps(1920*1088);  VP8 sürüm2 : 1080p@60fps(1920*1088)  Çok Kanallı Ses Kod Çözme: MP3,AAC,FLAC,WAV ve diğer ana akım ses formatları.  Modül: RTL8111HS</p>
Ernet	<p>Performans: Kararlı ve hızlı kablolu bağlantı performansı sağlayan 10/100/1000 Mbps'yi destekler.  İşlev: Ağ hızını ve çift yönlü modunu otomatik olarak tanımlamak ve yapılandırmak için otomatik anlaşma işlevini destekler.  Modül: AP6275P  Wi-Fi özellikleri:  2,4 Gbps'ye kadar yüksek hızlı kablosuz ağ bağlantısı için 802.11ax/ac/a/b/g/n desteği.  2,4 GHz ve 5 GHz çift frekans bantlarını destekleyin, sinyal yoğunluğunu optimize edin ve paraziti en aza indirin.</p>
Wi-Fi ve BT	<p>Çok kullanıcı bağlantı sırasında veri aktarım verimliliğini artırmak için MU-MIMO teknolojisini destekleyin.  BT'nin özellikleri:  <input type="checkbox"/>BT 5.0, tüm geleneksel BT özelliklerini ve yüksek hızlı iletimi destekler.  <input type="checkbox"/>BLE (bluetooth düşük enerji) teknolojisini destekleyin.  <input type="checkbox"/>Aynı anda bağlanmak için birden fazla BT cihazını destekleyerek istikrarlı bağlantılar ve verimli iletişim sağlayın..</p>
Ekran Çıkışı	<p>HDMI_TX, 8K@60 fps'ye (7680x4320) kadar destekler.  EDP, 4K@60fps'ye (3840x2160) kadar destekler.  MIPI_CSI, 4K@60 fps'ye (3840x2160) kadar destekler.  DP(tip-c), 4K@ 60 fps'ye (3840x2160) kadar destekler.  Sahne çoklu ekran görüntüsü, farklı ekran çoklu ekranı uygulanabilir.  HDMI_RX, 4K@60 fps'ye (3840*2160) kadar destekler.</p>
Giriş kaynağı	<p>MIPI_DSI(kamera için)  PIP (resim içinde resim), konferans makineleri ve gömülü harici giriş kaynağı uygulamaları için uygundur.  Yonga seti: HYM8563</p>
RTC	<p>Bu çip, sistem kapatıldığında harici bir batarya aracılığıyla zaman çalışmasını sürdürebilir, bu da onu elektrik kesintisinden sonra sürekli zaman takibi gerektiren her türlü uygulama senaryosu için uygun hale getirir. Zamanlanmış açma/kapama işlemlerine uygulanabilecek uyandırma komutlarını ayarlamanıza olanak tanıyan temel alarm ve zamanlayıcı işlevlerine sahiptir.</p>

# High-Performance AI Development Board

The RK3588 is a flagship AIoT chip built on 8nm LP process, featuring an octa-core CPU (up to 2.4GHz), ARM Mali-G610 MP4 GPU, and a 6TOPs NPU for AI acceleration. It also integrates a 48MP ISP with HDR & 3DNR, supporting major deep learning frameworks for enhanced AI performance.



**RK3588**  
Octa-core CPU



**Mali-G610**  
MC4 1GHz GPU

**6Tops**  
NPU

**6Tops**  
NPU

**8K**

**8K Codec**  
H.265 HEVC



**4~32GB RAM**  
**8~128GB ROM**



**WiFi6**  
**1000M LAN**



**BT5.x**



**Android/Linux**

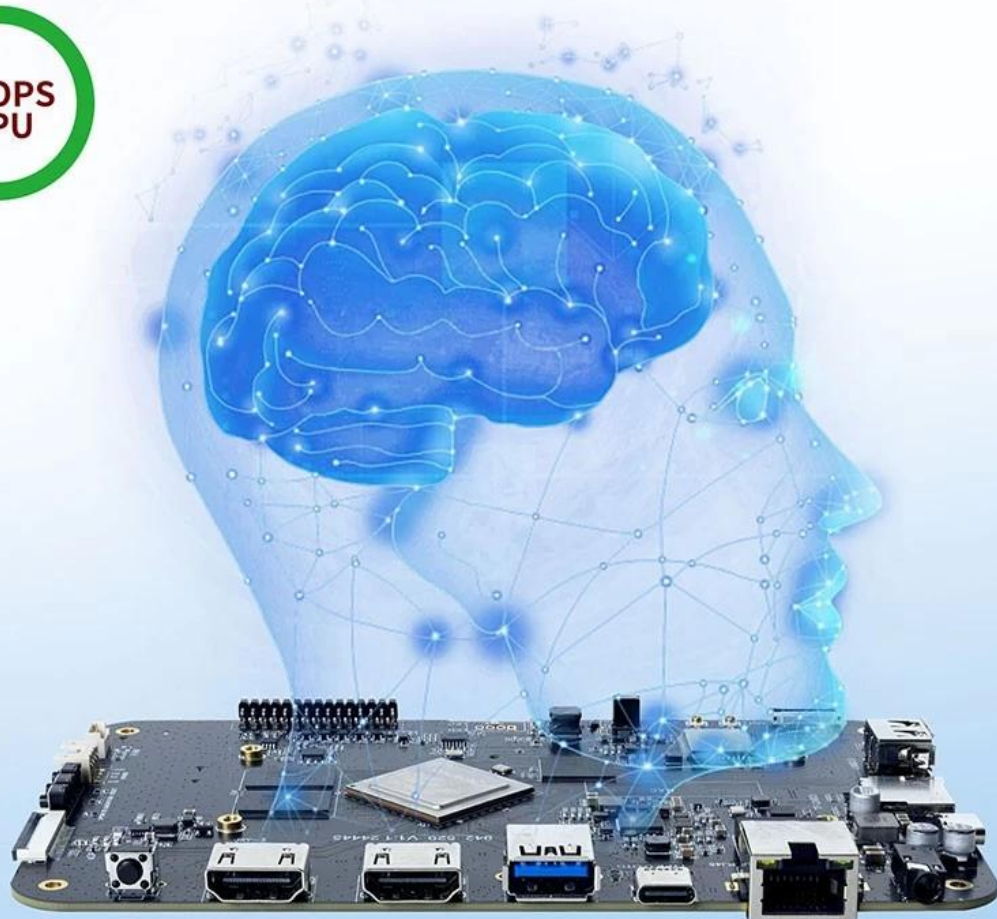
# RK3588---Next-Generation Flagship AIoT CPU

Powered by the RK3588 octa-core 64-bit chipset, with ARM Mali-G610 MP4 GPU and 6TOPs AI NPU for superior AI performance and expanded possibilities.



# 6 TOPS Powerful Computing Boosts AI Applications

Powerful NPU with 6TOPS performance, supporting INT4/INT8/INT16 operations. Compatible with TensorFlow, MXNet, PyTorch, Caffe, and more. Efficiently accelerates convolution and traditional image processing operations like Gaussian filter, median filter, Laplacian, and Sobel, ideal for edge computing and vision control applications.



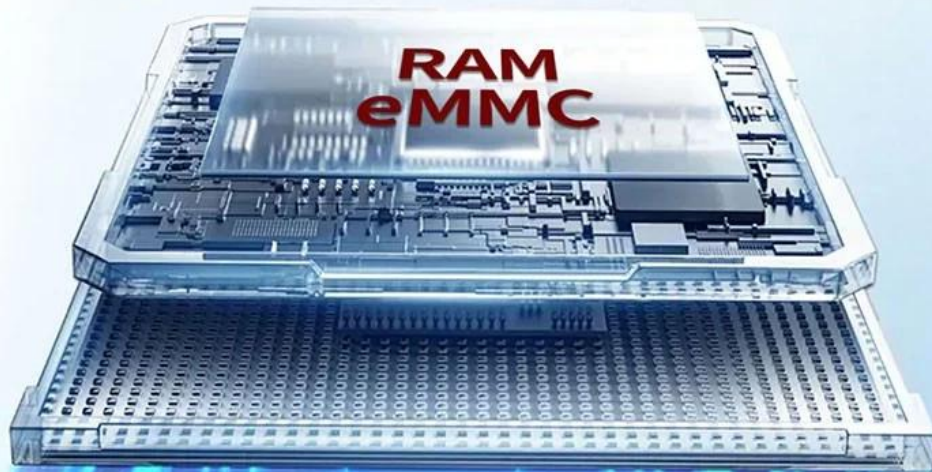
## 8K Video Encoding & Decoding

Supports 8K@60fps H.265/VP9 decoding and 8K@30fps H.265/H.264 encoding, with up to 32x 1080P@30fps decoding and 16x 1080P@30fps encoding. Delivers stunning 8K video quality.



## 32GB Large RAM & 128GB EMMC

Up to 32GB RAM and 128GB eMMC storage, surpassing previous memory limits for faster response and meeting the demands of high-memory, high-storage applications.



32GB  
128GB

# Rich Expansion Interfaces

Multiple video output and input interfaces support simultaneous 8K@60fps video output and 4K@60fps video input. It also supports quad-screen display for high-definition interactive scenarios. The board offers rich expansion interfaces for diverse industry applications.





# Powerful Network

Onboard Gigabit Ethernet, dual-band WiFi 6 (2.4GHz/5GHz), and Bluetooth 5.3 ensure seamless network connectivity and flexible support for various application needs.



# Open System Architecture

Multi-system compatibility supporting Android 12 and Debian 11, with deep customization of the Linux kernel for remote upgrades and management, enhancing operational efficiency and ease.



## Ana Özellikler

- \*CPU, maksimum ana frekansı 2,4 GHz'e kadar olan RK3588 Sekiz Çekirdekli ARM işlemcidir (Dört Çekirdekli Cortex-A76 ve Dört Çekirdekli Cortex-A55). Dört çekirdekli Mali-G610 GPU'ya sahiptir, NPU bilgi işlem gücü güçlü performansla 6TOP'a ulaşır.
- \*Üretim süreci: 8nm LP.
- \*Çeşitli LCD ekran arayüzleriyle: dört kanallı MIPI, çift kanallı EDP.
- \*I2C arayüzünü destekleyen dokunmatik ekran.
- \*Ek depolama uzantısı olarak TF kartı veya PCIE sürücülerini destekler.
- \*Çoklu giriş ve çıkış uzantısı, çift kanallı UART seri bağlantı noktası ve giriş ve çıkış için yedi kanallı GPIO.
- \*Android 12 işletim sistemi ile

**OTT TV Kutusu 8K Ultra HD Sekiz Çekirdekli Android AI Oynatıcı** eğlence ve akıllı ev

teknolojisinin zirvesini temsil ediyor. Son teknoloji donanımı ve yapay zeka destekli özellikleriyle bu cihaz, dijital deneyiminizi geliştirerek üstün yayın, oyun ve üretkenlik sunar.

## Çarpıcı 8K Ultra HD Çözünürlük

Bu OTT TV kutusu şunları sağlar: **8K Ultra HD çözünürlük** üstün izleme deneyimi için benzersiz netlik ve görüntü kalitesi sunar. İster en yeni filmleri yayınlıyor, ister yüksek çözünürlüklü oyunlar oynuyor veya uygulamaları kullanıyor olun, her ayrıntı baş döndürücü bir hassasiyetle işlenir. Gelişmiş **HDR10 desteği** renk doğruluğunu geliştirerek canlı ve gerçekçi görseller sağlar.

## Güçlü Sekiz Çekirdekli İşlemci

Bu TV kutusunun kalbi **Sekiz Çekirdekli işlemci** üstün performans için sekiz güçlü çekirdeği birleştiren. İle **Cortex-A76** yüksek hızlı işleme için çekirdekler ve **Cortex-A55** güç verimliliği için çekirdekler içeren bu kurulum, sorunsuz çoklu görev, gecikmesiz akış ve hızlı tepki veren oyun sağlar. 8K video oynatma ve gerçek zamanlı işleme taleplerini zahmetsizce karşılar.

## Gelişmiş Kullanılabilirlik için Yapay Zeka Destekli Özellikler

Yapay zeka destekli yetenekler sayesinde bu TV kutusu, ev eğlence sisteminize akıllı özellikler kazandırır:

- **Ses Kontrolü:** Medyanızı ve akıllı cihazlarınızı kontrol etmek için sesli komutları kullanın.
- **İçerik Önerileri:** Yapay zeka, görüntüleme alışkanlıklarınızı analiz eder ve kişiselleştirilmiş içerik önerir.
- **Akıllı Ev Entegrasyonu:** Işıklar ve termostatlar gibi akıllı ev cihazlarınızı doğrudan TV kutusu arayüzünden yönetin ve kontrol edin.

Bu özellikler onu modern bir akıllı evin ayrılmaz bir parçası haline getirerek rahatlığı ve erişilebilirliği artırır.

## Yüksek Hızlı Bağlantı

Bağlantıda kalın **Wi-Fi 6** arabelleksiz akış ve oyun için daha yüksek hızlar ve daha güvenilir bağlantılar sağlar. **HDMI 2.1** çıkışı 8K çözünürlüğü destekler ve gelişmiş video ve ses kalitesi sunar. İle **USB 3.0** and **USB-C** depolama cihazlarını ve çevre birimlerini kolaylıkla bağlayabilirsiniz. Ek olarak, **Bluetooth 5.0** kablosuz kumandalar, kulaklıklar ve diğer aksesuarlarla kusursuz eşleştirmeye olanak tanır.

## Çok Yönlülük için Android İşletim Sistemi

Devam ediyor **Android işletim sistemi** Bu TV kutusu, akış, oyun, üretkenlik ve daha fazlası için binlerce uygulama sağlayan Google Play Store'a erişmenizi sağlar. İster internette geziniyor olun, ister favori oyunlarınızı oynuyor olun, ister Netflix ve YouTube gibi platformlardan yayın yapıyor olun, sezgisel arayüz gezinmeyi kolaylaştırır.

## Geniş Depolama ve Bellek

Şununla donatılmıştır: **4 GB RAM** and **32GB ROM**, kutu hızlı yükleme süreleri ve sorunsuz çoklu görev sağlar. Daha fazla depolama alanına mı ihtiyacınız var? Genişletilebilir bellek seçeneği, alan sınırlamaları konusunda endişelenmeden filmleri, uygulamaları ve oyunları saklamanıza olanak tanır.

## Çok Amaçlı Kullanım

Bu OTT TV kutusu aşağıdakiler gibi çeşitli uygulamalar için tasarlanmıştır:

- **Ev Eğlencesi:** Filmleri ve TV şovlarını akışla izleyin **8K** kalite.
- **Oyun:** Yüksek kare hızlarıyla grafik açısından yoğun oyunlar oynayın.
- **Akıllı Ev Merkezi:** Akıllı ev cihazlarınızı verimli bir şekilde yönetin.
- **İş ve Dijital Tabela:** İşletmeniz veya perakende alanınız için çarpıcı görüntüler oluşturun.

## Çevre Dostu ve Şık Tasarım

Bu cihaz, üstün performans sunarken güç tüketimini en aza indirmek için enerji tasarruflu bileşenlerle üretilmiştir. Şık ve kompakt tasarımı, her türlü eğlence kurulumuna kusursuz bir şekilde uymasını sağlar.

## Çözüm

**[OTT TV Kutusu](#) 8K Ultra HD Sekiz Çekirdekli Android AI Oynatıcı** herhangi bir modern ev veya iş yeri için en üst düzey medya cihazıdır. 8K çözünürlüğü, yapay zeka özellikleri ve güçlü bağlantısıyla dijital çağda eğlence ve üretkenlikte çitayı belirliyor