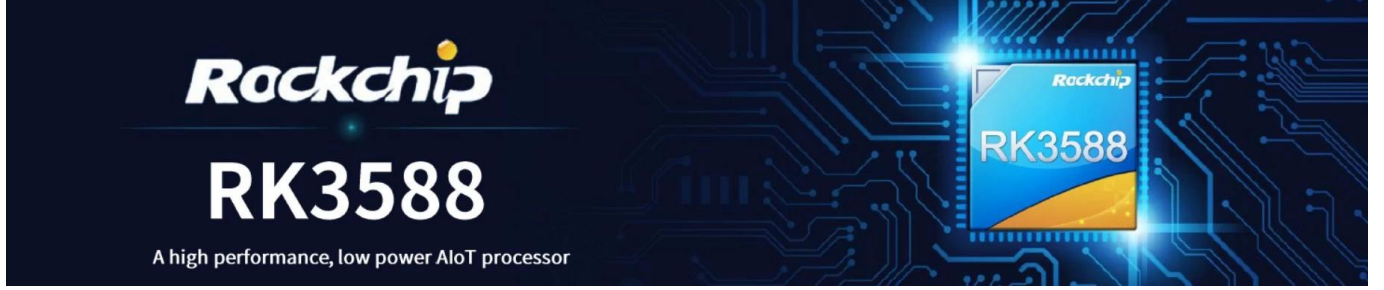


Rockchip RK3588 Sekiz Çekirdekli İşlemci 4GB Veri depiřletim Sistemiu 32GB ROM'lu Ultra HD Akıřlı Medya Oynatıcı



Özellikler

Model Numarası	Rockchip RK3588 Akıřlı Medya Oynatıcı
CPU	Rockchip RK3588 Sekiz Çekirdekli ARM, Dört Çekirdekli Cortex-A76 @2,4GHz ve Dört Çekirdekli Cortex-A55@1,8GHz
GPU	ARM Mali-G610 MC4, OpenGL ES 1.1/2.0/3.1/3.2, Vulkan 1.1, 1.2, OpenCL 1.1,1.2,2.0 Gömülü yüksek performanslı 2D görüntü hızlandırma modülü
NPU	6 TOPS (int4/int8/int16/FP16/BF16/TF32 Hızlandırmayı destekler)
RAM	4GB LPDDR4X (2GB*2, 32GB'a kadar destekler)
ROM	32G
Wifi	Dahili WiFi Modülü, 802.11 ax/ac/a/b/g/n
OS	Android 12
Bluetooth	Bluetooth 5.0

Donanım Arayüzü

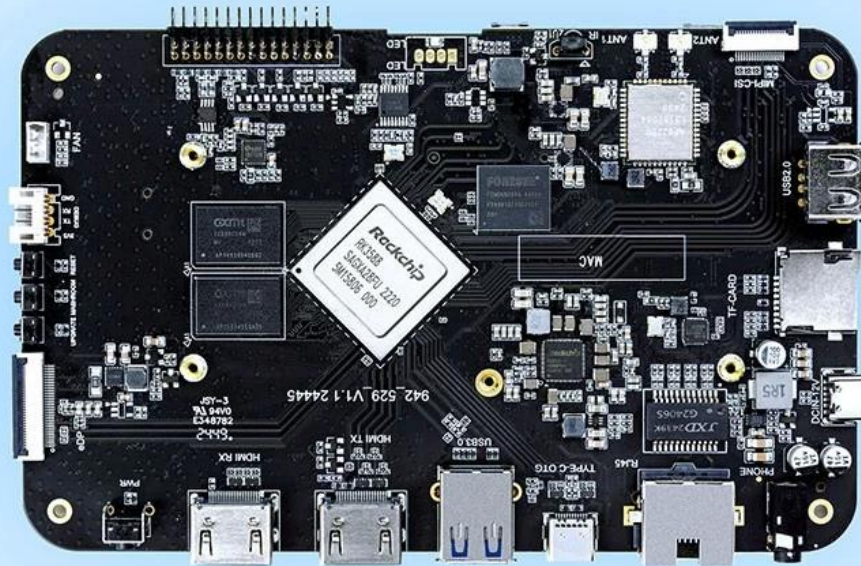
Güç giriři	Tip-C Baęlantı Noktası (12V/2A)
Depolama Uzantısı	1 *TF Kart Yuvası 1*PCIE Sabit Disk Veri Baęlantı Noktası
Uzaktan kumanda	1* Kızılötesi Uzaktan Kumanda Alıcısı
RTC Pili	CR1220 Dahili Düęme Pil
Seri Baęlantı Noktası	2*UART Seri Baęlantı Noktası
ernet	1*10/100/1000 Mbps RJ45 Baęlantı Noktası
WiFi	Dahili WiFi Modülü, 802.11 ax/ac/a/b/g/n
USB Baęlantı Noktası	1*USB3.0 Baęlantı Noktası 1*USB2.0 Baęlantı Noktası 1* USB2.0 Baęlantı Noktası Ayrılmıř 4 Pimli soket
LED Göstergesi	1 * Üç Renkli LED Göstergesi
LCD Arayüzü	1*Dört Kanallı 32 Pimli Sıralı MIPI arayüzü 1*Çift-cChannel 30-Pin Sıralı EDP arayüzü
Video Çıkıř Arayüzü	1*HD Çıkıř Baęlantı Noktası, HD 2.1'i 8K@60Hz çıkıřa kadar destekler 1*DP Çıkıř Baęlantı Noktası, DP1.4'ü 4K@60Hz çıkıřa kadar destekler
Video giriři	1*MIPI-CSI (çift kanallı) 1*HD giriř Baęlantı Noktası, HD 2.0 4K@60Hz giriře kadar destekler
Ses arayüzü	1*MIK 1*Sol/Saę, Sol ve Saę Ses Kanalı Çıkıřı (3,5 mm Kulaklık Baęlantı Noktası) 1*SPK 7*GPIO, 3,3V Gerilim
Dięer arayüzler	4*I2C, 3V Gerilim, Dokunmatik Ekran Desteęi 1*ADC 2*PWM 1*5V Soęutma Fanı

Yazılım Performansı

Video ve Ses CODEC'i	<p>Kod Çözme Performansı: MPEG-1, MPEG-2, MPEG-4, H.263, H.264, H.265, VC-1, VP9, VP8, MVC ve AV1@MMU gömülü gerçek zamanlı video kod çözme destekler; Daha düşük çözünürlükleri destekleyen çok kanallı paralel kod çözme; H.264 AVC/MVC Main10 L6.0: 8K@30fps(7680*4320) desteği; VP9 Profili0/2 L6.1: 8K@60fps(7680*4320) desteği; H.265 HEVC/MVC Main10 L6.1: 8K@60fps(7680*4320) desteği; AVS2 Profili 0/2 L10.2.6: 8K@60fps(7680*4320) desteği; AV1 ana yapılandırma dosyası 8/10bit L5.3: 4K@60fps(3840*2160) desteği; MPEG-2 MP'ye kadar destekler: 1080p@60fps(1920*1088); MPEG-1 MP'ye kadar destekler: 1080p@60fps(1920*1088); VC-1, AP düzeyine3 kadar destekler: 1080p@60fps(1920*1088); VP8 sürüm2 : 1080p@60fps(1920*1088) Çok Kanallı Ses Kod Çözme: MP3,AAC,FLAC,WAV ve diğer ana akım ses formatları. Modül: RTL8111HS</p>
Ernet	<p>Performans: Kararlı ve hızlı kablolu bağlantı performansı sağlayan 10/100/1000 Mbps'yi destekler. İşlev: Ağ hızını ve çift yönlü modunu otomatik olarak tanımlamak ve yapılandırmak için otomatik anlaşma işlevini destekler. Modül: AP6275P Wi-Fi özellikleri: 2,4 Gbps'ye kadar yüksek hızlı kablosuz ağ bağlantısı için 802.11ax/ac/a/b/g/n desteği. 2,4 GHz ve 5 GHz çift frekans bantlarını destekleyin, sinyal yoğunluğunu optimize edin ve paraziti en aza indirin.</p>
Wi-Fi ve BT	<p>Çok kullanıcı bağlantı sırasında veri aktarım verimliliğini artırmak için MU-MIMO teknolojisini destekleyin. BT'nin özellikleri: □BT 5.0, tüm geleneksel BT özelliklerini ve yüksek hızlı iletimi destekler. □BLE (bluetooth düşük enerji) teknolojisini destekleyin. □Aynı anda bağlanmak için birden fazla BT cihazını destekleyerek istikrarlı bağlantılar ve verimli iletişim sağlayın..</p>
Ekran Çıkışı	<p>HDMI TX, 8K@60 fps'ye (7680x4320) kadar destekler. EDP, 4K@60fps'ye (3840x2160) kadar destekler. MIPI CSI, 4K@60 fps'ye (3840x2160) kadar destekler. DP(tip-c), 4K@ 60 fps'ye (3840x2160) kadar destekler. Sahne çoklu ekran görüntüsü, farklı ekran çoklu ekranı uygulanabilir.</p>
Giriş kaynağı	<p>HDMI RX, 4K@60 fps'ye (3840*2160) kadar destekler. MIPI DSI(kamera için) PIP (resim içinde resim), konferans makineleri ve gömülü harici giriş kaynağı uygulamaları için uygundur. Yonga seti: HYM8563</p>
RTC	<p>Bu çip, sistem kapatıldığında harici bir batarya aracılığıyla zaman çalışmasını sürdürebilir, bu da onu elektrik kesintisinden sonra sürekli zaman takibi gerektiren her türlü uygulama senaryosu için uygun hale getirir. Zamanlanmış açma/kapama işlemlerine uygulanabilecek uyandırma komutlarını ayarlamanıza olanak tanıyan temel alarm ve zamanlayıcı işlevlerine sahiptir.</p>

High-Performance AI Development Board

The RK3588 is a flagship AIoT chip built on 8nm LP process, featuring an octa-core CPU (up to 2.4GHz), ARM Mali-G610 MP4 GPU, and a 6TOPs NPU for AI acceleration. It also integrates a 48MP ISP with HDR & 3DNR, supporting major deep learning frameworks for enhanced AI performance.



RK3588
Octa-core CPU



Mali-G610
MC4 1GHz GPU



6Tops
NPU



8K Codec
H.265 HEVC



4~32GB RAM
8~128GB ROM



WiFi6
1000M LAN



BT5.x



Android/Linux

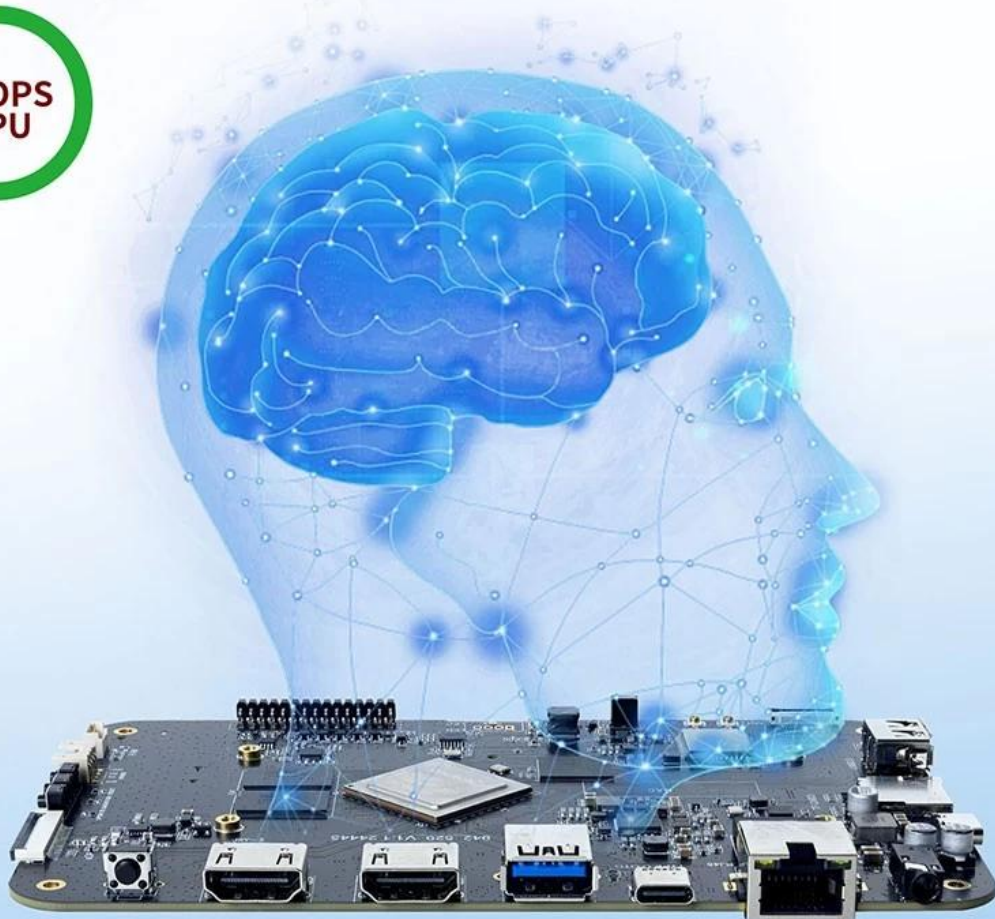
RK3588---Next-Generation Flagship AIoT CPU

Powered by the RK3588 octa-core 64-bit chipset, with ARM Mali-G610 MP4 GPU and 6TOPs AI NPU for superior AI performance and expanded possibilities.



6 TOPS Powerful Computing Boosts AI Applications

Powerful NPU with 6TOPS performance, supporting INT4/INT8/INT16 operations. Compatible with TensorFlow, MXNet, PyTorch, Caffe, and more. Efficiently accelerates convolution and traditional image processing operations like Gaussian filter, median filter, Laplacian, and Sobel, ideal for edge computing and vision control applications.



8K Video Encoding & Decoding

Supports 8K@60fps H.265/VP9 decoding and 8K@30fps H.265/H.264 encoding, with up to 32x 1080P@30fps decoding and 16x 1080P@30fps encoding. Delivers stunning 8K video quality.



32GB Large RAM & 128GB EMMC

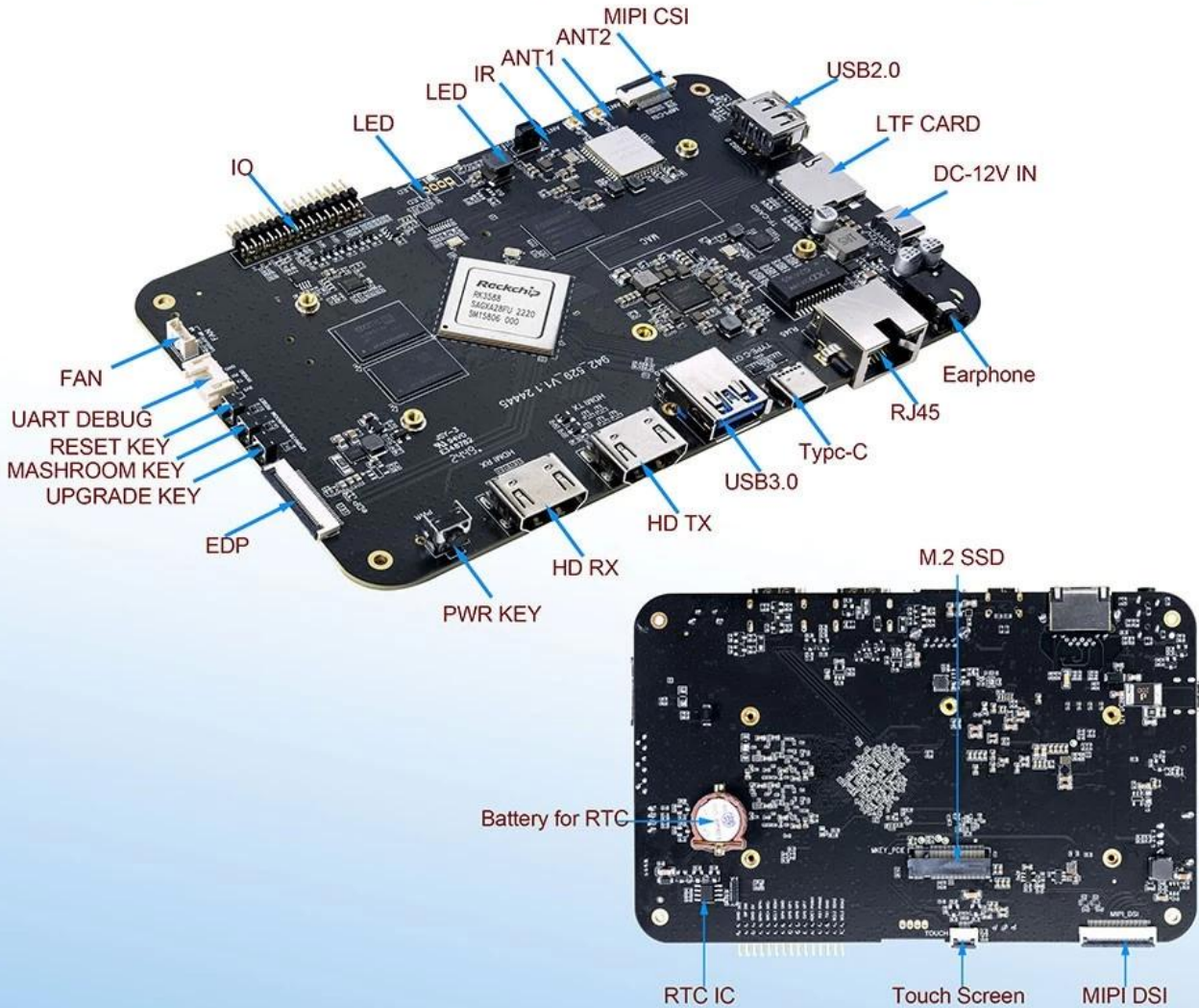
Up to 32GB RAM and 128GB eMMC storage, surpassing previous memory limits for faster response and meeting the demands of high-memory, high-storage applications.



32GB
128GB

Rich Expansion Interfaces

Multiple video output and input interfaces support simultaneous 8K@60fps video output and 4K@60fps video input. It also supports quad-screen display for high-definition interactive scenarios. The board offers rich expansion interfaces for diverse industry applications.



Powerful Network

Onboard Gigabit Ethernet, dual-band WiFi 6 (2.4GHz/5GHz), and Bluetooth 5.3 ensure seamless network connectivity and flexible support for various application needs.



Open System Architecture

Multi-system compatibility supporting Android 12 and Debian 11, with deep customization of the Linux kernel for remote upgrades and management, enhancing operational efficiency and ease.



Ana Özellikler

- *CPU, maksimum ana frekansı 2,4 GHz'e kadar olan RK3588 Sekiz Çekirdekli ARM işlemcidir (Dört Çekirdekli Cortex-A76 ve Dört Çekirdekli Cortex-A55). Dört çekirdekli Mali-G610 GPU'ya sahiptir, NPU bilgi işlem gücü güçlü performansla 6TOP'a ulaşır.
- *Üretim süreci: 8nm LP.
- *Çeşitli LCD ekran arayüzleriyle: dört kanallı MIPI, çift kanallı EDP.
- *I2C arayüzünü destekleyen dokunmatik ekran.
- *Ek depolama uzantısı olarak TF kartı veya PCIE sürücülerini destekler.
- *Çoklu giriş ve çıkış uzantısı, çift kanallı UART seri bağlantı noktası ve giriş ve çıkış için yedi kanallı GPIO.
- *Android 12 işletim sistemi ile

Rockchip RK3588 Sekiz Çekirdekli CPU, 4 GB RAM ve 32 GB ROM'a sahip 8K UltraHD Akışlı Medya Oynatıcı eğlence ve üretkenliği yeniden tanımlamak için tasarlandı. Son teknoloji

donanımı kullanıcı dostu bir arayüzle birleştiren bu cihaz, yüksek çözünürlüklü yayın, oyun ve profesyonel uygulamalar için mükemmeldir.

Güçlü Rockchip RK3588 Sekiz Çekirdekli CPU

Temel olarak, cihaz güç kaynağından güç alıyor. **Rockchip RK3588 Sekiz Çekirdekli işlemci** zorlu görevler için ışık hızında performans sunar. Yüksek performans için dört Cortex-A76 çekirdeği ve güç verimliliği için dört Cortex-A55 çekirdeğiyle bu CPU, çoklu görevleri kolaylıkla yerine getirir. Entegre **Mali-G610 MP4 GPU** çarpıcı grafikler ve 8K içeriğin sorunsuz oynatılmasını sağlar.

Geniş Bellek ve Depolama

Medya oynatıcı şunları içerir: **4GB RAM** kesintisiz çoklu görev ve duyarlı performans sağlar. Onun **32GB ROM** uygulamalar, medya ve dosyalar için geniş depolama alanı sağlayarak tüm favori içeriğinize hızlı erişim sağlar. Genişletilebilir depolama seçenekleri, kapsamlı medya kitaplıklarına sahip kullanıcılar için çok yönlülüğünü daha da artırır.

Sürükleyici 8K Ultra HD Deneyimi

Bu cihaz destekliyor **8K Ultra HD çözünürlük** nefes kesen netlik ve canlı renk üretimi sunar. Şununla eşleştirildi: **HDR10 teknolojisi** gelişmiş kontrast, dinamik aralık ve gerçekçi görseller sunarak filmler, oyunlar ve profesyonel dijital ekranlar için idealdir.

Yapay Zeka Destekli Özellikler

Rockchip RK3588, yüz tanıma, ses kontrolü ve gerçek zamanlı analiz gibi gelişmiş uygulamalar için yapay zeka yeteneklerini entegre eder. Bu özellikler onu akıllı evler, etkileşimli iş çözümleri ve yapay zeka geliştirme projeleri için uygun hale getirir.

Kusursuz Çalışma için Android İşletim Sistemi

Üzerinde koşturmak **Android işletim sistemi** cihaz, sezgisel gezinmeyi ve Google Play Store'daki geniş bir uygulama kitaplığına erişimi sağlar. Özelleştirilebilir arayüz ve yazılım uyumluluğu, onu hem kişisel eğlence hem de profesyonel görevler için mükemmel kılar.

Gelişmiş Bağlantı

Aşağıdakiler dahil en son teknolojilerle bağlantıda kalın:

- **Wi-Fi 6** yüksek hızlı, kararlı kablosuz bağlantılar için
- **Bluetooth 5.0** klavye ve hoparlör gibi çevre birimlerini eşleştirmek için
- **HDMI 2.1** net, yüksek çözünürlüklü görüntü çıkışı için
- **USB-C ve USB 3.0 bağlantı noktaları** harici cihazlar ve hızlı veri aktarımı için

Çok Yönlü Uygulamalar

Bu medya oynatıcı, aşağıdakiler de dahil olmak üzere çeşitli kullanımlar için tasarlanmıştır:

- **Ev Eğlencesi:** 8K film akışı yapın, sürükleyici oyunlar oynayın ve favori uygulamalarınıza erişin.
- **Oyun:** Olağanüstü grafiklerle akıcı oyunun keyfini çıkarın.
- **Dijital Tabela:** Perakende ve profesyonel ortamlar için canlı içerik sergileyin.
- **Profesyonel Kullanım:** Video konferansı, sunumları ve gerçek zamanlı analizleri geliştirin.
- **Yapay Zeka Geliştirme:** Yapay zeka projeleri için işlem gücünden yararlanın.

Kompakt ve Modern Tasarım

Cihazın şık ve kompakt tasarımı her ortama kolayca uyum sağlar. Enerji tasarruflu bileşenleri güç tüketimini en aza indirerek ev ve iş uygulamaları için çevre dostu bir seçimdir.

Neden Bu Medya Oynatıcıyı Seçmelisiniz?

8K Ultra HD Akışlı Medya Oynatıcı üstün performansı, gelişmiş özellikleri ve çok yönlü uygulamalarıyla öne çıkıyor. İster teknoloji tutkunu, ister oyuncu, ister iş uzmanı olun, bu cihaz çeşitli dijital ihtiyaçları kolaylıkla karşılar.

Çözüm

Olağanüstü performans ve çarpıcı görseller sunan **Rockchip RK3588 Sekiz Çekirdekli CPU, 4 GB RAM ve 32 GB ROM'a sahip Ultra HD Akışlı Medya Oynatıcı** modern eğlence ve profesyonel görevler için en iyi cihazdır. En son teknolojiye sahip özellikleriyle, eşsiz çok yönlülük ve değer sunarak, onu her türlü dijital kurulum için vazgeçilmez bir katkı haline getiriyor.